

NR 浮上油回収装置

コンパクトで使いやすさを徹底的に追求!

クーラントの
腐敗・悪臭を防ぐ
浮上油回収装置

環境
改善



選べる吸い込みユニットでさらに効率アップ!
浮上油を効率よく回収



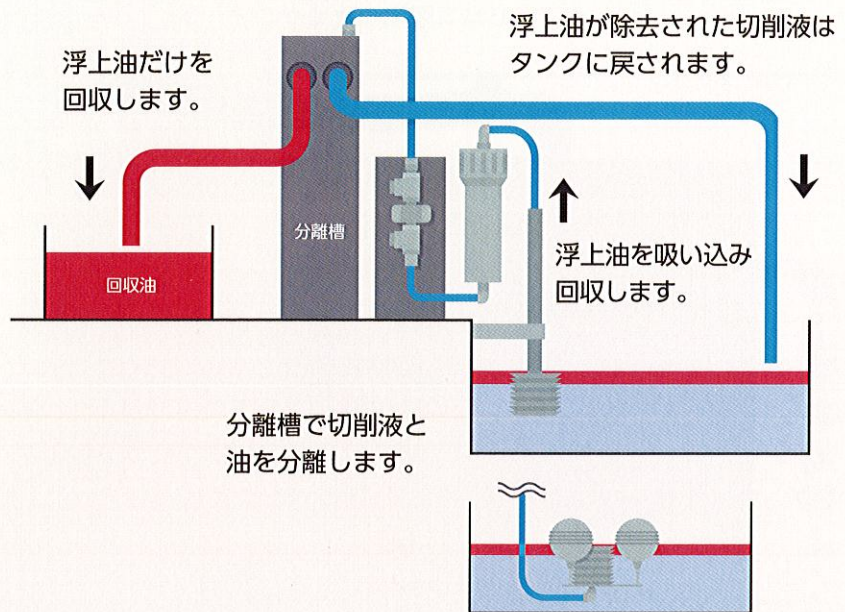
NR 浮上油回収装置とは

クーラントタンク内の浮上油をそのままにしておくと、クーラントの腐敗や悪臭の原因になります。また品質やクーラント機能低下にもつながります。その為に NR 浮上油回収装置は、クーラントに溜まった浮上油を円滑に回収し、品質の安定、ロングライフ化に繋がる循環式回収装置です。

仕組み・使用例

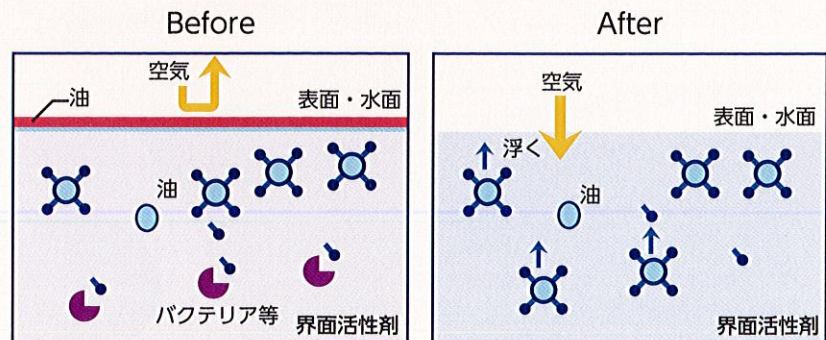
- 1 工作機械クーラントタンクの浮上油回収
- 2 洗浄装置の浮上油回収
- 3 コンプレッサー等のドレン水の浮上油回収
- 4 冷却水の混入油の除去
- 5 その他排水施設の浮上油回収

浮上油回収の流れ



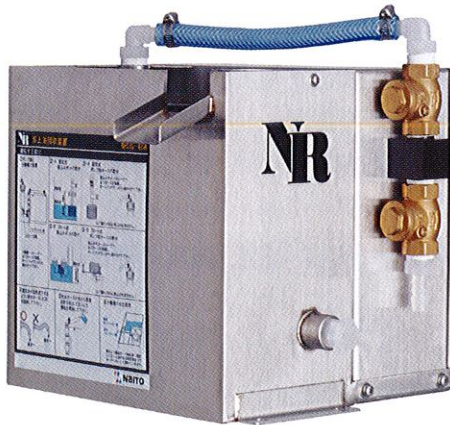
浮上油回収の必要性

浮上油を回収することでバクテリアの発生を抑え、悪臭や腐敗を防ぐ効果があります。

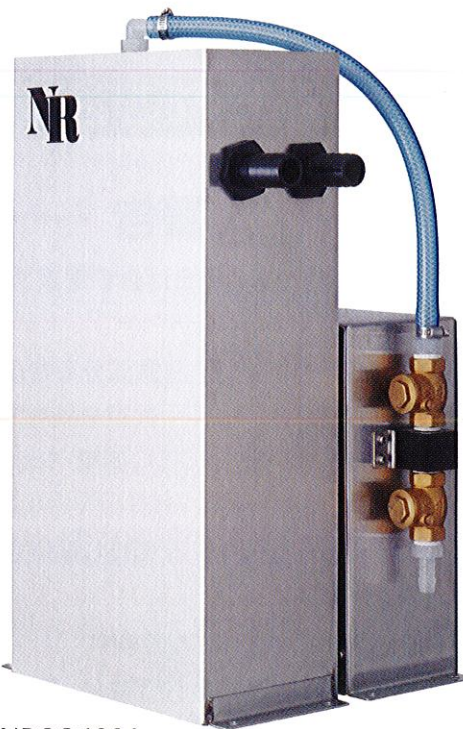


外観

※吸引ホース・排出ホースも標準装備となります。



NROS-48A



NROS-100A

ストレーナ
(NROS-ST)
切粉、浮遊物を濾過します。



固定式タイプ
吸い込みユニット
(NROS-FI)



■ オプション

・フロート式 (NROS-FT)
広範囲の浮上油を効率よく回収

・ワゴン (NROS-WG)
設置や移動が簡単 (キャスター付き)
(NROS-100A専用)



フロート式
(NROS-FT)
外周φ300
フロート径φ100



ワゴン (NROS-WG)
(NROS-100A専用)
W350×D380×H560



※本体を設置した状態で出荷します。

※標準付属は固定式 (NROS-FI) ですが
ご発注時にフロート式 (NROS-FT) に
変更可能です。
(別途費用)

■ 仕様

型式	NROS-48A	NROS-100A
処理能力	48 L/Hr	100 L/Hr (可変式)
電源・電圧	単相 AC100V 25W 50/60Hz (サーモプロテクタ内蔵)	
モーター出力	一定	スピード調整式
吸い込み	固定式 (ストレーナ付)	
重量	11kg (空水時)	14.6kg (空水時)
寸法	W 300 × L 340 × H 290	W 270 × L 380 × H 520
液温度	60℃以下 凍結結露なき事	
油粘度	46cst / 40℃以下 (固形物の混入なき事)	
吸込能力	吸い上 0.7m 未満 ホース全長 1m 未満	吸い上 1.5m 未満 ホース全長 2m 未満

※予告なく仕様を変更する場合があります。

安全上のご注意



警告

- ①メンテナンス等、装置内部に触れる可能性のある場合は必ず電源プラグを抜いた状態で行ってください。感電の恐れがあります。
- ②強酸・強アルカリ・有機溶剤・塗料など、有害ガスや腐食成分を含んだガスが発生する場所、又はホコリの多い場所や水のかかる所には設置しないで下さい。火災や故障の原因になります。
- ③電源コードやプラグが傷んだまま使用しないでください。感電・ショート・発火の原因となります。修理は、販売元にご相談ください。
- ④メンテナンス部品以外は、絶対に分解したり、修理・改造はしないでください。火災・感電・漏水の原因となります。修理は販売元にご相談ください。
- ⑤必ず接地を行ってください。不接地は感電の原因になります。
- ⑥濡れた手で電源プラグや運転スイッチには触れないで下さい。感電の恐れがあります。
- ⑦運転中にモーターや回転部に触れないで下さい。火傷やケガの原因になります。



注意

- ①ガソリン、灯油、化学薬品には使用しないで下さい。ポンプの故障や火災の原因となります。
- ②屋外では使用しないで下さい。また屋内であっても、水のかかる場所では使用しないで下さい。漏電や感電の原因となります。
- ③連休などで長期間、装置を使用しない場合、安全のため運転スイッチを「切」にして、必ず電源プラグをコンセントから抜いて下さい。絶縁劣化による感電や漏電火災の原因となることがあります。
- ④万一漏水が発生した場合でも、他の器機や生産品に被害や損傷を与えない場所に設置して下さい。
- ⑤床面が排水処理・防水処理されていない場所には設置しないでください。水漏れが起きた場合、大きな被害につながる恐れがあります。

お問い合わせ

