

EXARM

SWAN

OLED

カネカ有機EL照明搭載の
外観検査用デスクライト

低反射、高演色、紫外線レス、
ブルーライトを抑えた光が
長時間の目視作業の課題解決をサポート！



●外観目視検査用に有効と認められた「最新のひかり」

～目視作業で働く人の目を守り、光のリスクを低減～

眩惑のない低反射フラット照射光は、光沢部品の凹凸を見逃すことなく的確に目視検査をサポートし、検査時間の効率化が可能です。

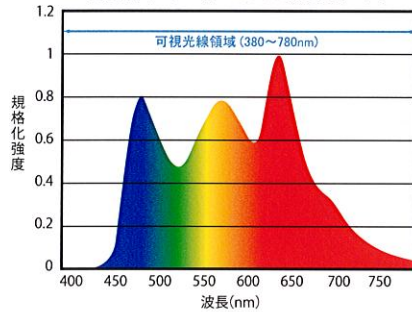
●紫外線を含まない低ブルーライト、低赤外線「最新のひかり」

～長時間接近した場所で使用する光として最適～

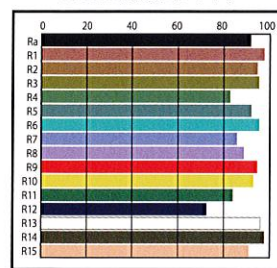
特殊演色評価数も高いRa92の自然光を再現した光で、検査対象の色彩を正確に照らす事が出来ます。



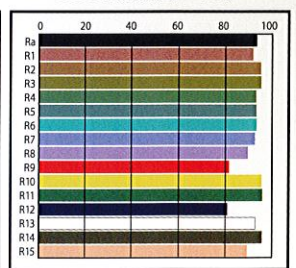
分光分布の一例：4000K高演色タイプ



4000K (高演色タイプ)



3000K (高演色タイプ)



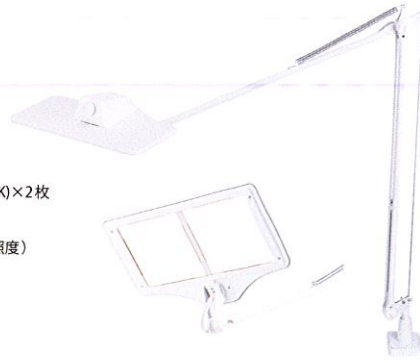
◆ボディカラーは2色、光色は4000Kと3000Kをラインアップ



光色：4000K(白色光)

日本製

品番：LEX 3100BK.WH / 4000K
OLED：KN-P-P4-BK-40-U/FS(4000K)×2枚
消費電力：最大10W
器具光束：200lm
直下照度：450ルクス(40cm直下照度)
調光ダイヤルスイッチ：0.9～10W
クランプ取付：2～5cm



光色：3000K(電球光)

日本製

品番：LEX-3102BK.WH / 3000K
OLED：KN-P-HC-BK-30-U/FU(3000K)×2枚
消費電力：最大10W
器具光束：200lm
直下照度：450ルクス(40cm直下照度)
調光ダイヤルスイッチ：0.9～10W
クランプ取付：2～5cm

製造元：**スワン電器株式会社**
〒277-0931 千葉県柏市藤ヶ谷1830
<https://swanlighting.jp/>

販売元：**株式会社カネカ**
OLED事業開発プロジェクト
お問合せ oled-market@kaneka.co.jp