

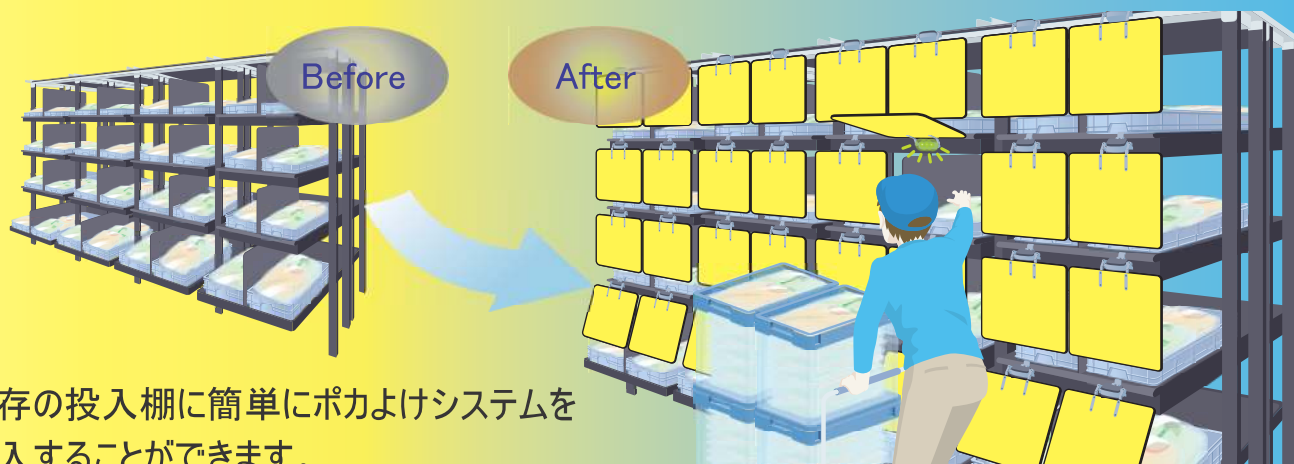
NEW APG-CR1



簡単にポカよけシステムを導入できます

～ 私達をご提案します ～

物流・製造業界のポカよけ対策にご活用ください！



既存の投入棚に簡単にポカよけシステムを導入することができます。

■ 特徴

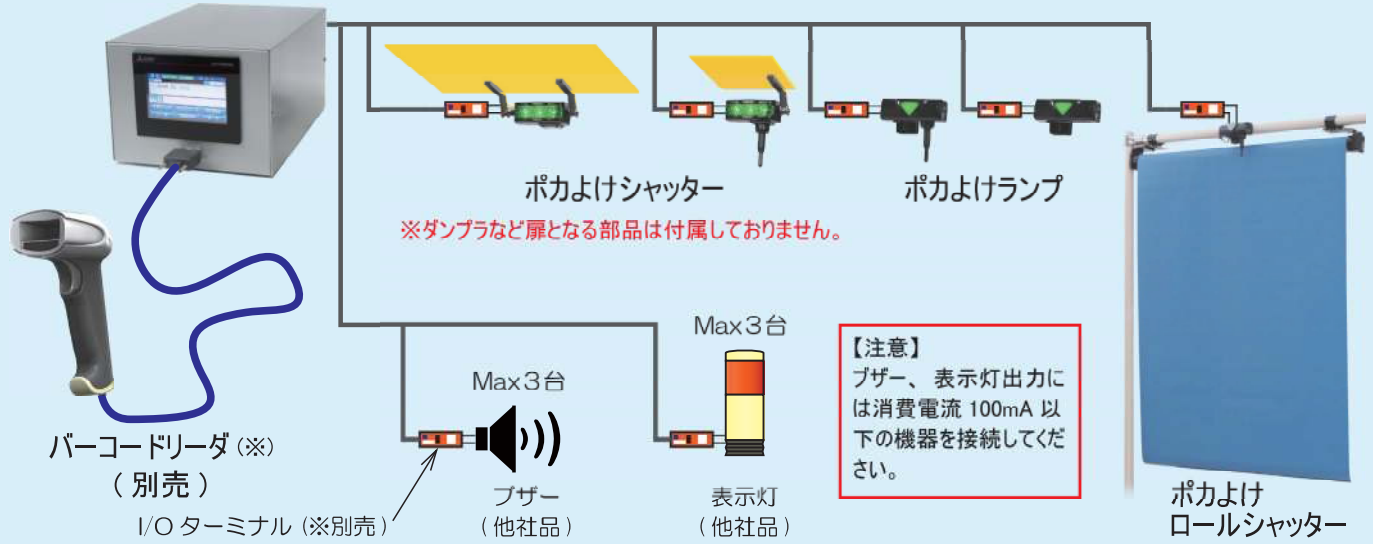
- ・ バーコード・QRコードのどちらでも登録が可能。
- ・ 接続ポカよけ製品は、最大 60 台（入力 60 点、出力 60 点）
- ・ 始業開始前試運転をワンタッチで行える、点検モードを標準搭載。
- ・ タッチパネルは、4.3 インチカラー液晶を採用し見やすく分かりやすい表示内容です。
- ・ 順立て運転（※1）、一斉運転（※2）モードを搭載。

※1) お客様で登録した順に扉が開き、作業完了のアンサー信号が制御機器に送られたら次の扉が開きます。

※2) お客様で登録した扉が全て開き、作業完了のアンサー信号が制御機器に送られたら扉が閉じます。

< 注意 > 順立て運転と一斉運転の併用はできません。

■ システム構成図



※バーコードリーダの接続方法、仕様についてはお問合せ下さい。

■ ポカよけコントローラ仕様

項目	仕様
電源電圧	AC100 ~ 240V ※
外部供給電圧	DC24V
外部供給電流	最大 3.5A
消費電力	最大 120W
使用温度範囲	0 ~ 45℃
外観寸法 (mm)	200W × 150H × 300D
製品重量	2.6kg

※付属コードは、AC100V 用です。

■ 入出力信号、他

項目	仕様
接続可能台数	最大 60 台 (ポカよけシャッター、ランプなど)
エラー出力	最大 3 点
表示灯出力	最大 3 点
登録コード数	400
読込桁数	40
繰返し設定数	999
予約数	30
バーコードリーダ	RS-232C 接続 (D-Sub9P) 転送速度 9600bps 5V 出力付き
制御信号	Anywire ASLINK

■ 機能一覧

機能	
順立て運転	点検モード
一斉運転	招き灯設定
登録コード、設定バックアップ	エラー出力
強制終了コード、強制終了スイッチ	フットスイッチ入力設定可能

本製品は、ポカよけコントローラと弊社ポカよけ製品のセット販売となります。

コントローラ単体での販売は致しておりませんのでご了承下さい。

なお、部材費は別途必要となりますのでご注意ください。

株式会社 oneA (ワンエー)

アローカンパニー

〒538-0044

大阪市鶴見区放出東3丁目30-20

TEL:06(6962)8111

FAX:06(6962)8885

ホームページアドレス <http://www.one-a.co.jp>



商品のお問い合わせは