

巡回点検楽スルー[®]

IoTカメラで自動でパシャツと撮って、パツとクラウドへ



≫ LTE通信

≫ 防水対応

≫ バッテリー駆動

特設サイトは
▼こちら!▼



2分でわかる紹介動画も公開中!



巡回点検楽スルー®

IoTカメラで
自動でパシャッと撮って、パッとクラウドへ



毎日の巡回点検業務のこんな課題を解決します



人手不足のうえ、働き方改革。
一体どうすればいいの…



巡回点検業務の
効率化



巡回点検する場所が
狭い、高い、遠い…



遠隔データ収集



見間違い・書き間違いによる
転記ミスや記載漏れをなくしたい…



正確な点検記録



もっと点検回数を増やしたいけど
人手と時間が足りない…



点検品質向上



同時刻に複数メーターの点検を
したいけど、1人では時間がバラつく…



同時 一斉点検

現場の状態監視にもご使用いただけます



産業廃棄物の積載量監視



河川の水位監視



店舗の陳列棚
整理整頓状態を監視



工事現場の安全管理
油圧ジャッキのメーター監視

使用の流れ | 巡回点検楽スルーは、2つのモードを用意しています。

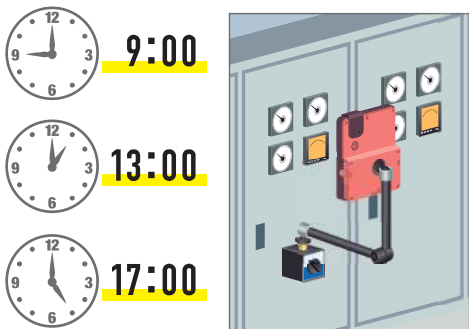
IoTカメラとパソコン・スマートフォンだけで簡単にご使用いただけます。



現場

スケジュール撮影モード

(複数メータも撮影可能!)



1日数回、事前に設定した時刻にメータや現場の状態を撮影できます。

任意撮影モード

(倉庫・設備などの状態を遠隔監視!)



管理画面からメータや現場の状態を任意のタイミングで撮影できます。



事務所

画像を見ながら数値入力



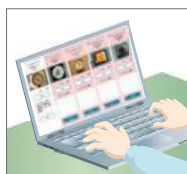
送られてきた画像データを目視し、数値を入力します。
※AIを使用した自動数値入力はありません。

メール通知



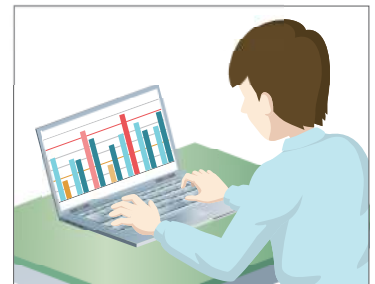
しきい値を外れた際に、登録されたメールアドレスにお知らせします。

点検記録






現場で対処した内容を記録できます。

データ比較・CSV出力

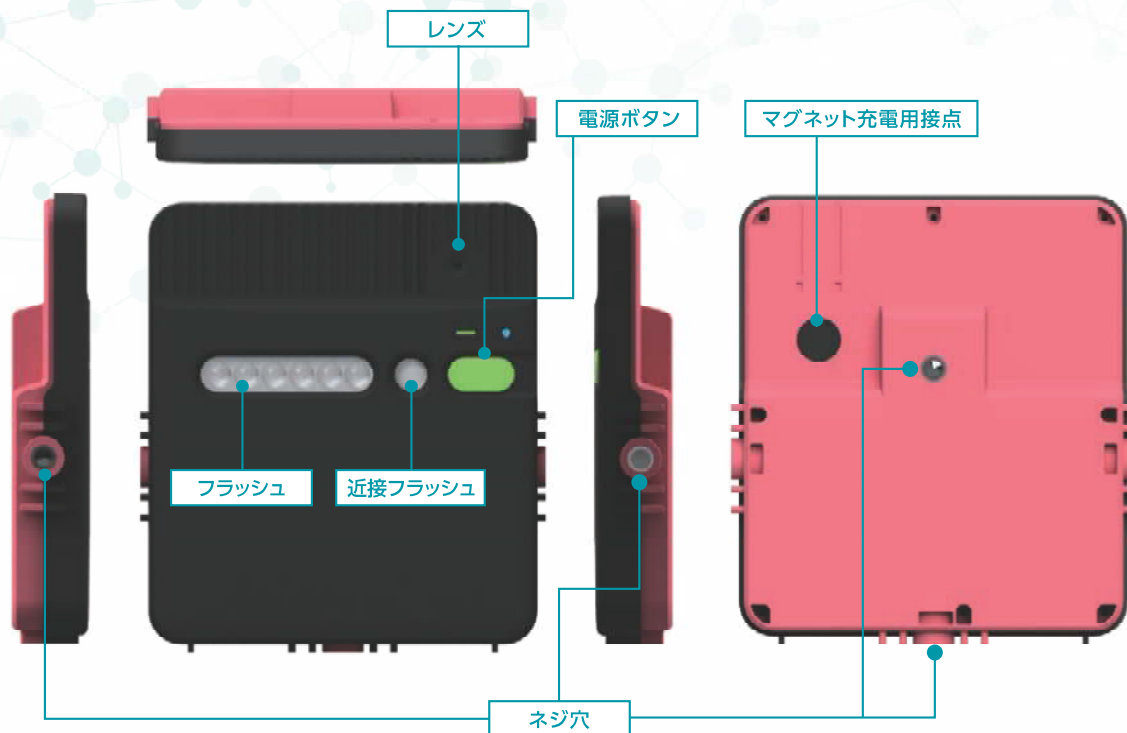


複数メータの比較や、前年対比などをグラフで表示できます。

IoTカメラの特長

<h3>LTE通信</h3>  <p>携帯電話の電波が通じる場所であれば、どこでも通信可能です。</p>	<h3>バッテリー駆動・充電式</h3>  <p>内蔵したバッテリーで1日3回の撮影で約3年利用可能です。^{※1}</p>	<h3>防水対応</h3>  <p>IP65相当なので、雨に濡れても問題ありません。</p>	<h3>フラッシュ露出補正</h3>  <p>暗い場所でも撮影可能です。</p>
--	--	---	--

外観



Powered by  LiLz Gauge

仕様

外形寸法	125.5mm(W)×139.9mm(H)×24.5mm(D)	充電	マグネット充電方式
重さ	LTEモデル:約360g、BLEモデル:約350g	通信	受信:Bluetooth 5 Long Range 送信:LTE Cat.1またはBluetooth 5 Long Range
カメラ解像度	3段階(2592×1936/1296×960/640×480)	防水・防塵	IP65 相当
フラッシュ	遠隔・中距離用(×6, ×3)、近接用(×1)	使用温度範囲	-10℃~50℃
撮影条件	標準レンズ、アダプターで外付け望遠レンズ装着可能	使用湿度範囲	20%~80% (結露なきこと)
バッテリー	リチウムイオン電池(3回/日の撮影で約3年) ^{※1}	撮影機能	スケジュール撮影、任意撮影

※1 約3年間のバッテリー寿命は低画質でフラッシュありで撮影した場合の目安となります。また、設置環境によりバッテリー寿命は変動します。

設置方法 | フランジ・パイプ・壁など、設置場所に応じて取付金具を用意しています。



●三脚

床置き・棚置きなど、平面部であればどこでも設置可能です。



●フレキシブル三脚

3本の脚を巻きつけて固定します。脚の先はマグネットになっており、鉄製の部分に設置することも可能です。



●クリップ

挟める場所、丸パイプ・角パイプなどの設置に便利です。



●マグネット

鉄製の部分であればどこでも設置可能です。



●マグネットベース+アーム

盤面に磁石で取り付けられるため、メーターの撮影に最適です。
(おすすめ設置場所:制御盤・受配電盤)



●万力+アーム

ポンペの取手部分や配管のフランジなどに取り付けて撮影できます。
(おすすめ設置場所:水道・ガスポンペ)

IoTカメラ設定項目 | IoTカメラの設定はアプリで簡単! ※iOSのみ対応



●フラッシュ設定

フラッシュのON/OFF、3種類の発光強度を選択できます。
30ルクス未満の暗い環境ではフラッシュが自動発光します。



●露出補正

露出をEV-3~EV+3までの間で任意で設定できます。
暗い時の設定は、30ルクス未満の環境での露出補正を別途任意で設定できます。

●スケジュール設定

撮影する時間を15分刻みで設定できます。
プランに応じて撮影回数を選択できます。(※プランは裏表紙参照)

●撮影画質



ソフトウェア | 撮影データの管理ができます。



6つの機能



●データ入力

メーター画像を見ながら簡単にデータ入力できます。



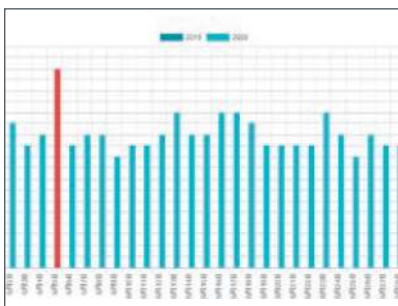
●点検記録

異常時に現場で対処した内容を記録できます。



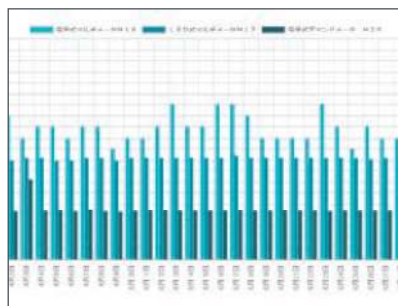
●ダウンロード

撮影データを画像・CSV形式でダウンロード可能です。



●グラフ表示

貯まったデータは1か月間の推移や、昨対表示で確認できます。



●データ比較

異なるメーターを1つのグラフで比較できます。(最大3つまで可能)



●状態監視

工場や倉庫など現場の状態を定期的に撮影します。

料金プラン | 撮影回数と画質によって価格が異なる3つのプランをご用意しています。

● 契約期間:1年～

		ライト	スタンダード	プレミアム
撮影回数	高画質	1回/日	12回/日	24回/日
	標準画質	3回/日	24回/日	48回/日
	低画質	12回/日	96回/日(15分毎)	144回/日(10分毎)

月額システム利用料

1日
100円!

1台 ¥3,000/月

1台 ¥5,000/月

1台 ¥8,000/月

※IoTカメラ・取付金具の費用・初期設定費・設置費は、別途お見積りとなります。

でもスポットで監視したい…まずは試してみたい

そんなときには、1ヶ月からの**レンタルプラン**



※レンタルプランから別のプランへの切り替えは、同じ機器での移行はできません。

※レンタルプランの1日の撮影回数は、高画質:1回、標準画質:3回、低画質:12回となります。

1台 ¥8,000/月

Hakaru+
はかる ささえる つくりだす

ハカルプラス 株式会社
www.hakaru.jp

巡回点検検索スルー 特設サイト



詳細な仕様は

巡回点検検索スルー



大阪 〒532-0027 大阪市淀川区田川3-5-11
TEL:06-6300-2148 FAX:06-6308-7766

東北 〒982-0032 宮城県仙台市太白区富沢3-8-41
TEL:022-355-7450 FAX:022-243-1940

東京 〒166-0004 東京都杉並区阿佐谷南3-12-9
TEL:03-3392-6311 FAX:03-3392-7151

札幌 〒060-0032 北海道札幌市中央区北二条東2-1
TEL:011-221-1640 FAX:011-221-1641

●商品のデザイン、仕様は予告なく変更する場合がございます。

2020.10 第2版