



M4 1000U 4QC/8B 2200min-1 SmoothC
OPEN機 リプレース機 3台
S/N48043 1981年製 S/N 59175 1985年製
S/N128313 1997年製



OPEN機 リプレース機 M5 2500U S/N 162365
2003年製 SmoothC 主軸Φ104 2200min-1 8D+6B
完成 11月末予定 (チャックなし)ベッド研磨済

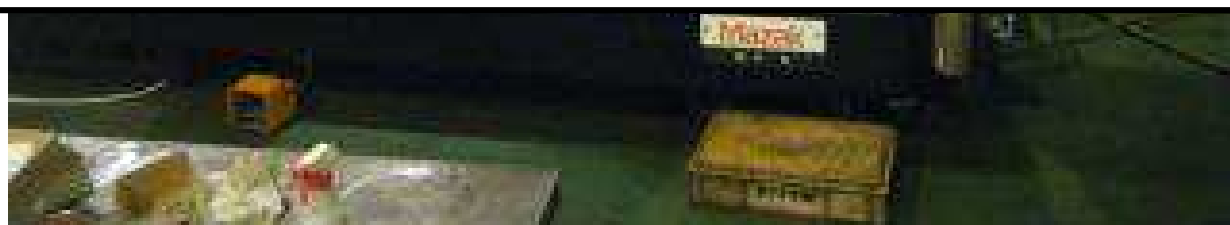


OPEN機 リプレース幾 M4 1500U S/N 95957
1990年製 SmoothC 2200min-1
8D+6B 9月末完成予定 ベッド研磨完了

M4 1500U S/N 110775 1994年製 SmoothC
2200min-1 4QC/8B ツールアイ チップコンベア
完成 7月上旬予定 8/18納期



売約済み





OPEN機 リプレース機 M4 1000C
S/N 119222 1995年製 SmoothC 2200min-1
8Bのみ 未着手(チャックなし)



OPEN機 リプレース機
M5 1500U
S/N 151958 1995年製
SmoothC $\Phi 104$ 主軸
2200min-1
4QCのみ(8B無し)
未着手(チャックなし)



OPEN機 リプレース機
M5 1000C
S/N 72826 1988年製
SmoothC $\Phi 104$ 主軸
2200min-1
8Bのみ(4QC無し)
未着手(チャックなし)