

# エアリークビューアー MAINTE PRO™

## AIR LEAK VIEWER® MK-750ST



気体のリーク箇所を可視化し、省エネに貢献します。

エアリークの発生箇所がカメラ画像により  
一目でわかります。



携帯用収納ケース\*  
装着例



MK-750(旧型)と  
MK-750STサイズ比較



特許出願中



重さ約740g  
片手でラクラク操作可能!

### 特長

- 大好評のエアリークビューアーMK-750を約1/2に小型化!
- 新型TFT液晶の採用で屋外でも見やすい画面!
- 新たに「簡易漏れ量表示」を搭載!
- 持ち運びに便利な携帯用収納ケース\*をご用意しています。\*オプション
- 広範囲のリーク箇所を短時間で特定できます。
- 離れた場所のエアリークも検出できます。架空配管等の点検にも最適です。

### 製品紹介



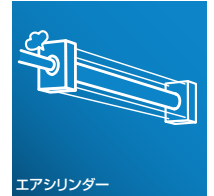
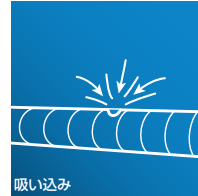
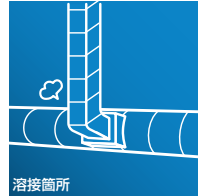
JFE アドバンテック 株式会社

## 使用例

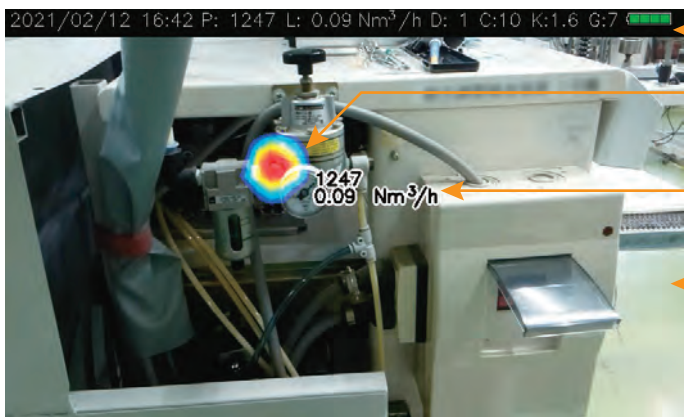
- 配管腐食によるピンホールからのリーク検出
- フランジのゆるみやパッキン劣化によるリーク検出
- レギュレーター接手部からのリーク検出
- 溶接不良によるリーク検出
- 溶接機等エアチューブからのリーク検出
- 真空引き配管の吸い込み検出

エア、蒸気、窒素、アルゴン等、気体の種類は問いません！

※測定環境や漏れ方により検出できない場合がございます。



## 画面説明



## ステータスバー

日時、音圧ピーク値、漏れ量等の測定情報を表示

## 音圧マップ

音圧レベルの高い箇所を色付け表示することにより、リーク箇所を特定

## 音圧・漏れ量表示 (非表示設定も可能)

対象物までの距離を入力することで音圧マップ上に最大音圧値と漏れ量を表示

## カメラ画像

晴天時の屋外でも視認性を損なわない液晶を採用 (明るさ調整機能付き)

※簡易漏れ量表示は当社試験設備による推定値になります。

※漏れ量対応単位: L/min、m<sup>3</sup>/h、Nm<sup>3</sup>/h

## 仕様

超音波センサー	中心周波数 40kHz
検出性能	圧力 70kPa、0.2 mmφ穴からのリークを距離 7m で検出可能 ※当社試験設備による
検出表示範囲	横方向約 62°、縦方向約 35°
画面	4.3 インチ LCD 800×480 画素
表示更新回数	約 5 回 / 秒
その他機能	ピークホールド機能、簡易漏れ量表示機能、スリープ機能
記録内容	音圧マップ重ね合わせ画像 (JPEG)、カメラ画像 (JPEG)、音圧マップデータ (CSV)、データリストファイル (CSV)
データ記録	記録件数: 3500 件以上 (記録メディア: 1GB 内蔵メモリー)
データ出力	USB 通信 (対応 OS: Windows 8.1、Windows 10)
電源	充電電池パック (連続使用時間: 約 8 時間、充電時間: 約 3 時間)
外形寸法	W182 mm × H114 mm × D64 mm (ハンドストラップ、本体保護ゴムカバー含まず)
質量	約 740g (充電電池パック含む、ハンドストラップ、本体保護ゴムカバー含まず)
標準構成	本体、充電電池パック (RRC2057)、充電器 (RRC-SMB-MBC)、ハンドストラップ (MK-9907)、本体保護ゴムカバー (MK-9909)、USB ケーブル (U2C-MF10BK)、取扱説明書
オプション	充電電池パック [予備品] (RRC2057)、ネックストラップ (MK-9908)、キャリングケース (MK-9705)、携帯用収納ケース (MK-9706)、基準発振器 (MP-161-S001)

※カタログ仕様は改良のため予告なく変更することがございます。



JFE アドバンテック 株式会社

URL: <http://www.jfe-advantech.co.jp/>

JFE

本社・本社工場 〒663-8202 兵庫県西宮市高畑町3-48  
TEL. 0798-66-1508 FAX. 0798-65-7025  
(計測診断事業部 大阪営業部)

東京支社 〒111-0051 東京都台東区蔵前2-17-4 (JFE蔵前ビル2F)  
TEL. 03-5825-7362 FAX. 03-5825-5591  
(計測診断事業部 東京営業部)

東北支店 TEL. 022-711-7535 FAX. 022-711-7534  
名古屋支店 TEL. 052-565-0070 FAX. 052-565-0072  
中国・四国支店 TEL. 086-440-1580 FAX. 086-447-3309  
九州支店 TEL. 092-263-1671 FAX. 092-263-1675  
東日本事業所 TEL. 043-262-4238 FAX. 043-262-4296  
西日本事業所(倉敷) TEL. 086-447-4596 FAX. 086-447-4605  
西日本事業所(福山) TEL. 084-945-3568 FAX. 084-945-5054