

# Mazak

# OPTIPLEX 3015 NEO

[ 2D Laser Processing Machine ]

OPTIPLEX 3015 NEO

## ■ 機械本体の標準仕様

最大加工寸法	1525 mm × 3050 mm	
軸移動量	X 軸	3110 mm
	Y 軸	1595 mm
	Z 軸	135 mm
早送り速度	X 軸	120 m/min
	Y 軸	120 m/min
	Z 軸	60 m/min
位置決め精度	X 軸	± 0.05 mm / 500 mm
	Y 軸	± 0.05 mm / 500 mm
	Z 軸	± 0.01 mm / 100 mm
繰り返し精度	X 軸	± 0.03 mm
	Y 軸	± 0.03 mm
	Z 軸	± 0.03 mm
質量	15.0 kW	15000 kg
総電源容量	15.0 kW	90 kVA

## ■ レーザ発振器の仕様

発振器出力	15.0 kW
波長	1070 nm (中心波長)

## ■ CNC 装置の仕様

名称	MAZATROL SmoothLx
制御方式	セミクローズドループ方式
最小設定単位	0.0001 mm
プログラム方式	EIA / ISO 方式
ディスプレイ	21.5" ワイドフル HD モニタ

# Mazak

ヤマザキ マザック 株式会社

〒480-0197 愛知県丹羽郡大口町竹田 1-131  
TEL 0587-95-1131 (代表) FAX 0587-95-3611

[www.mazak.com](http://www.mazak.com)

- 製品の仕様、写真などについては、予告なく変更することがありますので、あらかじめご了承ください。
- このカタログに掲載の製品は、外国為替および外国貿易法に該当します。輸出する場合には、同法に基づく許可を必要とします。
- カタログ記載の切削データなどは、室温、被削材料、工具材料、切削条件などにより変化します。保証値ではありませんのでご注意ください。
- カタログの無断転載および複製を禁止します。



OPTIPLEX 3015 NEO 22.03.1500 G 99J453122J0



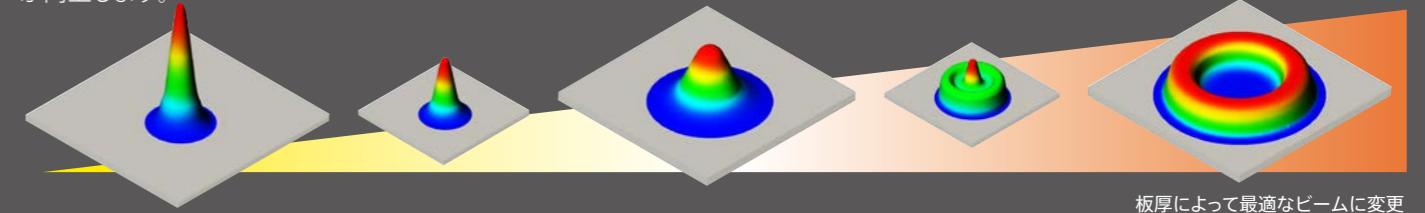
# OPTIPLEX 3015 NEO

15.0 kWの高出力  
ファイバーレーザーを搭載し  
中板や厚板の高速・高品質  
切断を実現



## ■ 先進のビーム径変更機能 / ビームシェイプ変更機能を搭載

ビーム径変更機能により、さまざまな材質や板厚の切断に対応したビーム径に自動で調整します。また、ビームシェイプ変更機能を搭載し、発振器から出力されたレーザービームの発散角をコントロールできます。2つの機能を組み合わせることで、加工速度や品質が向上します。



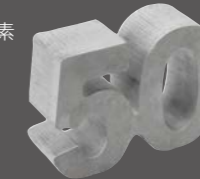
板厚によって最適なビームに変更

サンプルワークの  
3Dモデルを  
ご覧いただけます

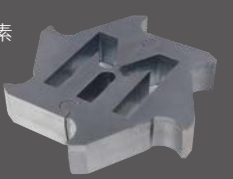
材質: ステンレス  
板厚: 50 mm  
アシストガス: 窒素



材質: アルミ  
板厚: 50 mm  
アシストガス: 窒素



材質: 軟鋼  
板厚: 25 mm  
アシストガス: 酸素



写真はオプションを含みます。

## 新型CNC装置搭載 MAZATROL *SMOOTH*LX

- 21.5インチ大型液晶画面 & タッチパネル
- 操作性を追求したフラットデザイン
- デュアルモニタ機能搭載可能(オプション)



### ワンタッチ操作

加工条件データベースなど必要な各種情報をワンタッチで呼び出し可能。より操作しやすくなりました。

### アシスト機能

画面に表示された項目を入力するだけで、ノズルセンタチェックや自動ノズル交換などの設定が簡単にできます。

デュアルモニタ仕様(オプション)