

SINCE 1889



ヤマト科学オリジナル
年度末キャンペーン

期間 限定

HIROX

デジタルマイクロスコープ
HRX-01/RX-100



キャンペーン期間：2023年10月～2024年3月末納品分まで

「選べる」デジタルマイクロスコープの「選べる」キャンペーン!!

HRX-01/RX-100をご購入頂いたお客様に以下①～⑤の製品・サービスをプレゼント!

①	②	③	④	⑤
無償修理パック (5年間)	3D計測ソフト HRS-3D	画像連結ソフト HRS-TL	電動XYステージ AS-50	0～50倍 MXB-050Z
50万円相当	80万円相当	40万円相当	75万円相当	70万円相当
無償修理対応(自損もカバー)、現地での簡易点検、リモートサポート、訪問サポートが含まれております。	深度合成後の画像を3D化し、高低差、体積等の高さ方向の計測が行えるソフトです。(高精度アングルスタンドST-ASが必要です)	高倍率で広範囲の画像を取得する「パノラマ撮影」が行えるソフトです。(高精度アングルスタンドST-AS、高精度電動XYステージAS-50/AS-100が必要です)	電動XYステージです。マウス操作で簡単に観察箇所へ移動します。(高精度アングルスタンドST-ASが必要です)	0～50倍の低倍率レンズです。

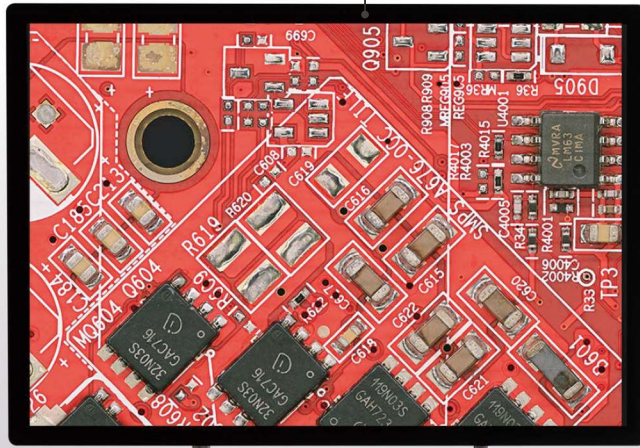
お客様に最適な構成をお選びします。
各製品の詳細など、お気軽にご相談ください。

ヤマト科学株式会社

HIROX デジタルマイクロスコープ

HRX-01/RX-100の特徴

モニター/PC
4K/フルHD対応モニター+デスクトップPC



※画像はハメコミ合成です



新型CMOSカメラ

さらなる使いやすさを求めて、高解像度CMOSカメラを搭載しました。レンズの持つ解像度を最大限に活かすだけでなく、レンズ情報を自動で読み取るACS[™]機能にも対応します。

レボズームレンズ

新型、高解像度CMOSカメラ搭載に伴い、レンズもリニューアル。観察倍率は20~2500倍まで対応し、より鮮明でリアルな映像を実現しています。さまざまな光学アダプタにも対応。

メインユニット

高解像度カメラ、レンズ対応の専用ユニットです。リアルタイム画像処理に対応し、細かい設定を必要とせず、最適な映像で観察できます。



*1 ACS(Auto Calibration Select) 対象物を観察している倍率、視野、解像度、深度情報をリアルタイムに自動認識する機能です。

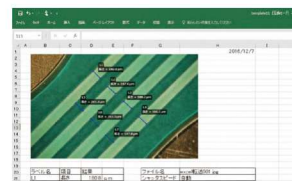
2D 観察 / 計測

対象物の長さや面積、角度など多様な計測ニーズに応える計測ツールを搭載。計測項目ごとに統計データとして表示することも可能です。



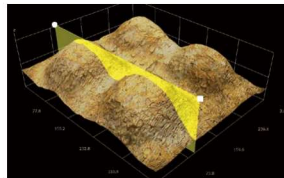
Excel 転送

画像、画像情報、2D/3D計測結果や、統計等の様々なデータをワンクリックでExcelファイルに転送します。



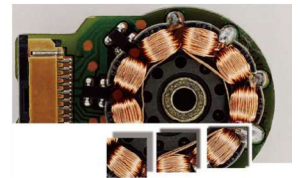
3D 観察 / 計測 (オプション)

平面観察(2D)では高低差が大きい被写体でも全焦点画像を作成し、立体観察(3D)することで対象物のディテールまでも表現することができます。その他、粗さ計測(Ra、Rz、Rzjis)も可能です。



画像連結ソフト (オプション)

倍率を上げる事で解像度は向上するが視野が狭くなってしまうという顕微鏡の常識を超え、高解像度で広い視野の画像作成を実現。深度合成を併用する事で全てにピントを合わせた画像連結も対応。



レボズームレンズ HR-2500/2500E (オプション)

20~2500倍をレンズ交換なしで観察可能なレンズです。照明は暗視野、明視野、混合照明に対応し、オールマイティにご使用いただけます。



テレセントリック電動ズームレンズ (オプション)

大口径テレセントリック電動ズームレンズHR-1020Eを搭載できます。10~200倍の倍率をカバーし、低倍率での高精度計測を可能にします。



注意

本カタログに掲載された製品の仕様・性能数値は、一般的な使用条件における、ユーザーガイドとして提示しています。ご使用の際は、取扱説明書の内容をご理解いただき、正しくご使用ください。取扱説明書の記載使用条件を外れて使用され、人的・物的損害が発生しても、当社はその責任を負いかねますのでご注意ください。

●仕様および外観、価格は、改良のため予告なく変更することがありますのでご了承ください。●製品カラーは、撮影・印刷インキの関係で実際の色と異なって見えることがあります。●価格には、消費税が含まれておりません。●記載されている会社名、製品名およびロゴは、当社または各社の商標および登録商標です。本文中に「TM」、「®」は記載していません。

SINCE 1889



科学技術の進歩・発展のために

ヤマト科学株式会社

yamato 本社 〒104-6136 東京都中央区晴海1-8-11晴海トリトンスクエアY棟36階

お客様総合サービスセンター

0120-405-525

●携帯電話からは 0570-064-525
●受付時間 9:00~12:00、13:00~17:00 土日祝除く

ヤマト科学ウェブサイト

www.yamato-net.co.jp

●メールでのお問い合わせは、ヤマト科学ウェブサイトより受付しております



お問い合わせは、信用とサービスの行き届いた当店へ

Cat.No: C1336A

お問い合わせ

一使う人の希望と創る人の誠意の交差点
NBC 西川産業株式会社
http://www.nishikawa-nbc.co.jp

三重営業所

〒513-0019 三重県鈴鹿市高岡台2-1-1
TEL 059-345-6270 FAX 059-345-6271



<国内営業・サービス拠点>

札幌 (011)204-6780 仙台 (022)216-5701 前橋 (027)280-4650 筑波 (029)852-3411 北関東 (048)642-2569 千葉 (043)241-7085 サンフランシスコ 重慶 上海
東京 (03)5827-3525 東京西 (042)352-3211 川崎 (044)540-3751 横浜 (045)828-1631 厚木 (046)224-6911 厚木 (046)224-6911 長野 (026)291-6001 北京 広州 西安
静岡 (054)653-0510 名古屋 (052)202-3051 北陸 (076)443-8603 京滋 (075)343-7201 関西 (06)6101-3112 広島 (082)221-0921 東莞 ケルン
山口 (083)974-4760 福岡 (092)263-7550

Copyright © Yamato Scientific Co., Ltd. All Rights Reserved.

このカタログの記載内容は2023年9月現在のものです。