

■仕様

機種	NRC-051A	NRC-101A
外形寸法	W 370 × L 500 × H 920 mm	W 440 × L 540 × H 920 mm
ストレーナー容量	5 リットル	10 リットル
重量(タンク空時)	29 kg	35 kg
駆動源	エアー(0.3Mpa 以上) ※本体側カプラ 20PM	
ストレーナーメッシュ	標準 40 メッシュ	
吸引スペック	100 L / min(揚程 6.0 m, 0.4MPa 時)	
エアー消費量	約 300 L / min(0.4MPa)	
吸引ホース	ホース長さ 1.5 m、パイプ長さ 1.0 m、吸引口 Φ38 × Φ32	
排出ホース	長さ 2.0 m、排出口 Φ5 × パンチング	
キャスター寸法	前輪 Φ75 自在ストッパー付 後輪 Φ75 固定	
標準付属品	吸引ノズル 標準タイプ 1000 mm	

※ダイヤフラムポンプの消耗品(逆止弁とパッキン)の交換目安は約3年です。
※予告なく仕様を変更する場合があります。

■ストレーナー仕様一覧

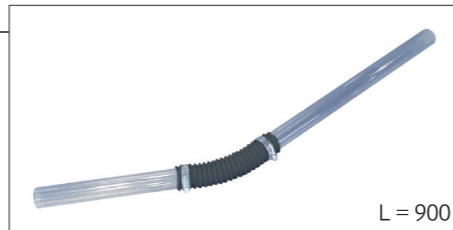
メッシュ	空間
10	2.04
16	0.94
20	0.7
30	0.59
40	0.39
50	0.33
60	0.26
80	0.18
100	0.154
150	0.104
200	0.077
300	0.054
400	0.037

□: 標準 | 単位: mm

■オプション

フレキシブルタイプ吸引口ノズル

タンク開口部が狭い場合に使用
※特殊仕様も製作致します。ご相談ください。



L = 900

安全上のご注意



注意

- ① 本装置使用時は保護メガネ、防護手袋、安全帽、安全靴、長袖服等を必ず着用してください。
- ② 本装置は使用前に各部の損傷がないか十分点検し、正常に作動する事を確認の上、ご使用して下さい。特に、ストレーナーを設置せずにご使用した場合は、ポンプの詰まり、破損の原因となりますので、十分注意して下さい。
- ③ 本装置を傾斜した場所でのご使用はスラッジの分離に影響が出ますので、必ず平坦な場所で使用して下さい。又、ご使用時は必ずキャスターのストッパーをONにして使用願います。
- ④ 本装置はエアー式ダイヤフラムポンプを使用しているため、0.3Mpa以上のエアー源を必要とします。0.3Mpa以下のエアーでは十分な吸引が出来ません。
- ⑤ 本装置は工作機械、洗浄機に発生するスラッジの回収を主目的に設計されています。湿式専用の仕様となっておりますので、乾式では使用できません。
- ⑥ 本装置では、切削液、洗浄液以外の特殊な液体や、火傷をするような高温水での使用はできません。又、有機溶剤系の洗浄液でご使用の場合は逆止弁のパッキンの材質を変更しないとご使用になれない場合がございますので、ご相談ください。
- ⑦ 本装置を違う液体でご使用になる場合(水溶性切削油と不溶性切削油など)は、環水ホースをペール缶等に入れ、これからご使用になる液体で前回ご使用の液体を押し出し、本装置内に前回ご使用の液体を完全に無くしてからご使用下さい。
- ⑧ 環水ホース先端がリターン時の脈動によりタンク液面より飛び出さないようにしてご使用下さい。
- ⑨ 稼働終了直後は、ポンプ、ホース内に液体が残留していますので、空運転を10~20秒程実施して液体を吐き出してください。又、液体が本装置内に残留している状態で移動しますと液漏れの恐れがあります。
- ⑩ 比重の大きいスラッジを回収する場合は、ストレーナー内の荷重を5Lタイプは5Kg、10Lタイプは10Kgを上限として使用してください。重量オーバーは本装置の破損やけがの原因となる恐れがあります。

お問い合わせ



NR スラッジ回収装置

コンパクトで使いやすさを徹底的に追求!

電気不要の
強力吸引
エコを考えた
スラッジ回収装置

小型軽量

更液コストの削減
ストレーナーのメッシュが豊富
エアー駆動で強力吸引、簡単操作

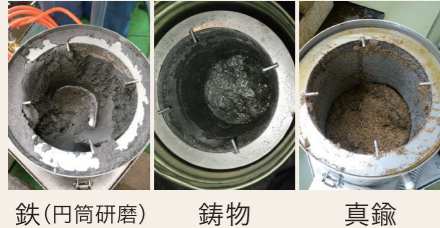


切削液のタンクの底にたまっていくスラッジをそのままにしておくと、タンクにためられる容量を圧迫するほか、切削液の腐敗や悪臭の原因になります。また沈殿した微細なスラッジや切粉が再利用される切削液に混ざると、ワーク加工面を傷つけたり、工具寿命の悪化、フィルターの目詰まり、クーラントポンプの故障を招く恐れがあります。

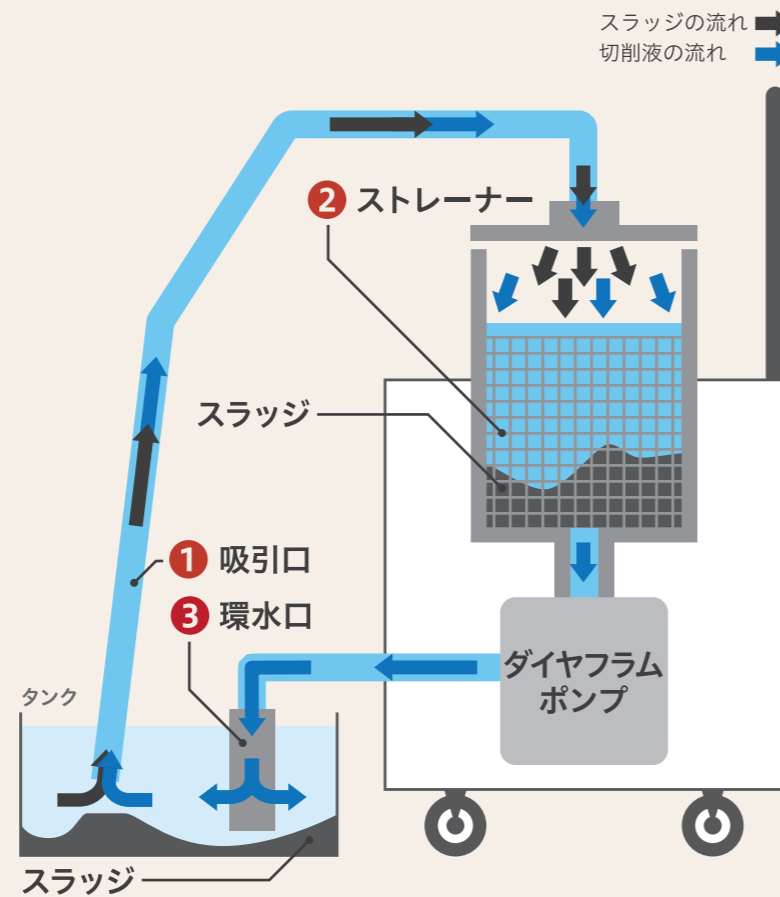
NR スラッジ回収装置は、沈殿したスラッジと切削液を強力に吸引し、きれいにした切削液をタンクに戻す循環式掃除機です。

- 1 タンクに溜まった沈殿スラッジと切削液を吸引します
- 2 ストレーナーでスラッジを回収
- 3 環水口からクリーンな切削液をタンクへ還元

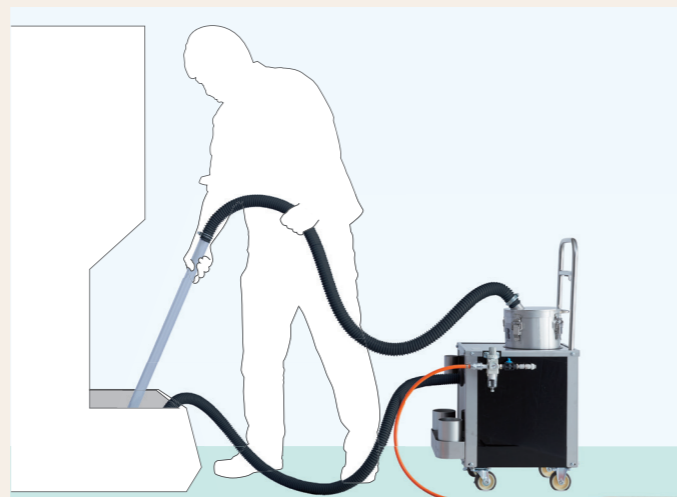
〈回収例〉



鉄(円筒研磨) 鋳物 真鍮



〈使用例イメージ〉



※ 使用するときは平坦な場所でストッパーをONにしてください。

- ・コンパクトでキャスター付なので工場内の移動がラクラク
- ・省スペースで作業性がUP
- ・機械を止めずに使用可能
- ・水溶性、不水溶性、両方共使用可能

お客様の声から作った『NR スラッジ回収装置』

コ 小型軽量でも強力吸引!

- ・コンパクトでシンプルな構造設計だから、故障が少ない
- ・信頼の Made in Japan で強力吸引

ス ストレーナーのメッシュが豊富!

- ・お客様のご要望に合わせたメッシュで出荷
- ※ご指定のない場合は40メッシュで出荷いたします。(詳細裏面参照)

ト トラブルの減少によりコスト削減!

- ・スラッジを回収し、マシントラブルや加工不良を軽減
- ・クーラント液の更液頻度を削減する事により処分費および購入費を軽減

