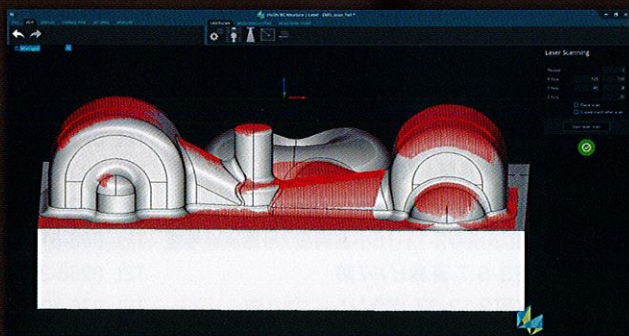




# LS-C-5.8

## LASER SCANNER

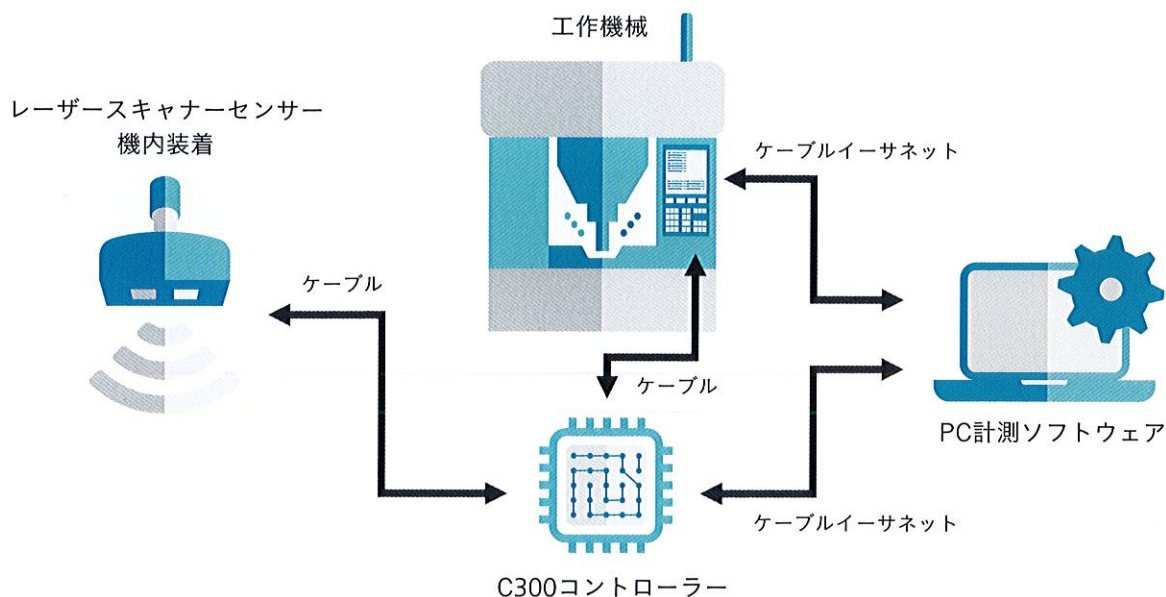
### レーザーキャナー



- ・青色レーザー採用
- ・外乱の影響を受けにくい
- ・ワーク表面仕上げの影響を受けにくい
- ・CADデータとの比較
- ・リバースエンジニアリングが可能

5軸加工機  
NC Gage  
COMPATIBLE PRODUCTS  
対応製品

## 接続仕様



## LS-C-5.8レーザーキャナー仕様

レーザークラス	2 (EN/IEC 60825-1: 2014)
レーザー	波長(可視) -450 nm 出力(Max)1 mW 照射角度 24度 連続放射
測定距離	140±40mm
ライン/秒	40Hz
測定速度	36000ポイント/秒
温度範囲	-25-70℃(保管時) 5-45℃(動作時 / 15-40℃を推奨)
湿度	90%まで(ただし結露無きこと)
暖気時間	30分
外形寸法	116mm×62mm×128.5mm
重量	750g
電源	18-28V DC / 200mA
防水・防塵性能	IP64:IEC60529

株式会社キャプテンインダストリーズ  
<https://www.capind.co.jp>



**CAPTAIN**  
INDUSTRIES

〒134-0091 東京都江戸川区船堀4-8-8  
 TEL.03-5674-1161 FAX.03-5674-1190

Future(目標)は通過点にしすぎない。本物とよばれる世界の一流品で挑戦し続ける Go for Broke!!

- 厚木営業所 神奈川県厚木市中町2-7-11 オーイズミダイニングビル6階 TEL 046-224-1076
- 名古屋営業所 愛知県一宮市浜町5-17 ヤノビル2階 TEL 0586-26-1788
- 京都営業所 京都府京都市伏見区石田大受町32-67 プリシード石田ビル1階 TEL 075-575-5588
- 大阪営業所 大阪府大阪市平野区長吉長原4-13-33 TEL 06-6760-5757
- 広島営業所 広島県広島市安佐南区中須1-9-2 大田ビル1階 TEL 082-831-8521
- 九州営業所 福岡県北九州市小倉北区浅野2-11-15小倉興産7号館305号室 TEL 093-511-3088
- 新潟営業所 新潟県長岡市城内町3-8-7 蒼紫ビル7階 TEL 0258-37-2577
- 北陸営業所 石川県金沢市駅西本町2-12-37 グランムーブル1階 TEL 076-223-6242