

RYOBI

レーザー距離計
LDM-410

1push

「押すだけ」簡単測定

一人作業や測りにくい場所、DIYなど 様々な測定に便利

- 1回の充電で約5時間半使える
- 自動電源オフ機能付
- アダプター付で三脚を使った測定も

0.2~
40m
測定範囲

曲面測定

USB充電

※写真のレーザーラインはイメージです。

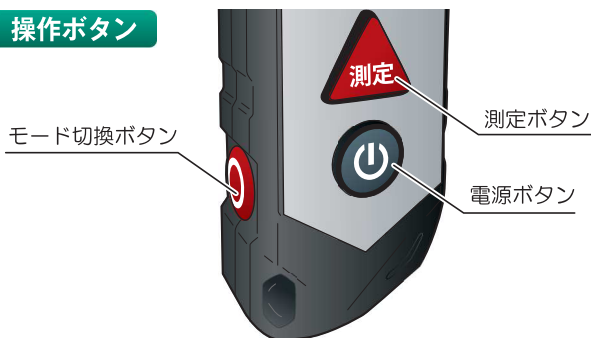
胸ポケットにも入る
小型軽量タイプ63g

ローラーで
凸凹な曲面も
測定できる!

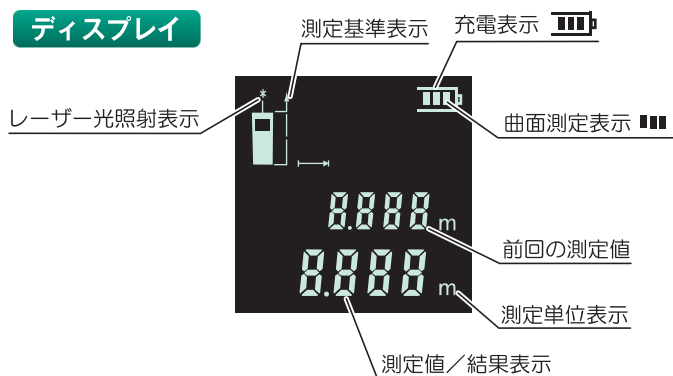
操作しやすいシンプルなボタンとディスプレイ

測定基準位置は、“本体の後方端部”“本体の前方端部”の2箇所を設定できます。電源を入れた直後は後方端部が基準になっています。測定ボタン(▲)と電源ボタン(●)を同時に押すと測定基準位置が切り替わります。さらに、ローラーを使えば曲面も測定できます。

操作ボタン

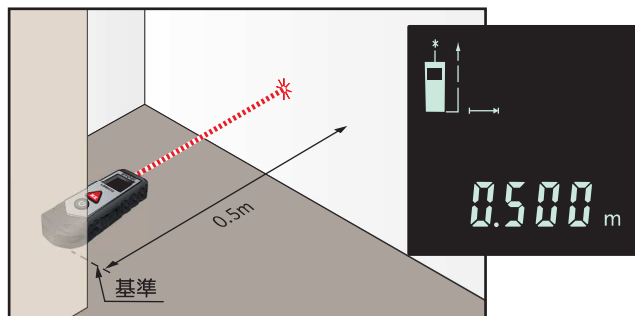


ディスプレイ

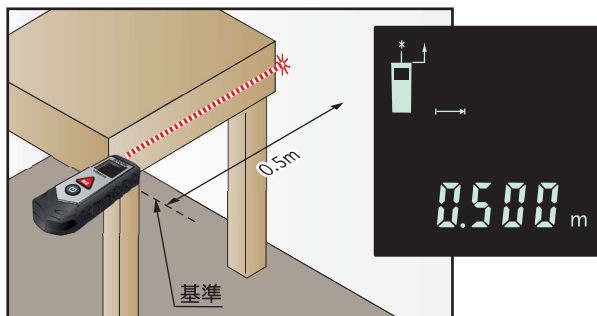


使用例

壁と壁の間を測る場合(後方端部が測定基準)

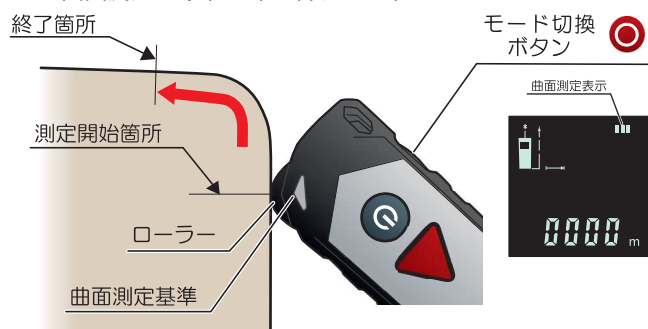


テーブルの角から壁までを測る場合(前方端部が測定基準)



ローラーを使い曲面を測る場合(曲面測定基準が測定基準)

1. モード切替ボタンを押して曲面測定に切替え、測定開始箇所に曲面測定基準(◀)を合わせます。



2. 測定面にローラーを押し当てながら、測定終了箇所に曲面測定基準が合うまで移動させます。



商品仕様

		LDM-410
測定可能範囲	(m)	0.2 ~ 40 ^{*1}
測定精度	(mm)	±3 ^{*2}
最小測定単位	(mm)	1
曲面測定可能範囲	(m)	0 ~ 40
曲面測定精度		±1%
使用測定単位		m
使用温度範囲	(°C)	0 ~ +40
レーザークラス		2
レーザーの種類		630 ~ 670nm 1mW
本体寸法(長さ × 幅 × 高さ)	(mm)	100 × 37 × 24
質量	(g)	63
自動電源オフ		レーザー光: 約 30 秒 本体: 約 3 分
レーザー測定基準		本体後方端部または本体前方端部
付属品		・三脚用アダプタ(両面テープ付) ・USB 充電ケーブル

レーザー距離計

LDM-410

希望小売価格 9,000円(税別)

(604000A)



4 960673 688812

電源	DC 3.7V
電池	リチウムイオン電池
容量	380mAh
充電時間 ^{*3} (フル充電)	約 1 時間、 USB ポート (Micro B)



^{*1} 測定可能範囲は、測定対象表面からのレーザー光の反射特性や、使用周囲の明るさにより異なります。測定対象表面からの拡散反射(鏡反射ではない)が確保され、レーザー光と周囲との明るさの差が大きい、屋内、暗い場所などでその測定能力を発揮します。強い直射日光が当たるなど、測定に不利な環境で使用する場合は、必要に応じて測定対象表面を白い紙で覆うなどしてください。

^{*2} 悪条件下(強い太陽光、反射の弱い対象物、不安定な周囲の温度)での測定では、測定値が±3~5mmまで悪くなる場合があります。

^{*3} 充電時間は周囲や温度や電池の状態により変動します。

発売元

京セラインダストリアルツールズ販売株式会社

名古屋市天白区久方1-145-1 〒468-8512

www.kyocera-industrialtools.co.jp

0570-666-787

※リョービ販売株式会社は京セラインダストリアルツールズ販売株式会社に社名変更しました。

⚠ ご使用前に「取扱説明書」をよくお読みいただき、正しく安全にご使用ください。

- ◆ 仕様は改良などの理由により予告なく変更することがあります。
- ◆ 本カタログの掲載内容の無断転載、複写、引用等を禁じます。
- ◆ カラー写真は実際の商品と色味が異なる場合があります。
- ◆ 記載価格はご参考価格です。消費税は含まれておりません。

このカタログの掲載内容は、2019年10月現在のものです。