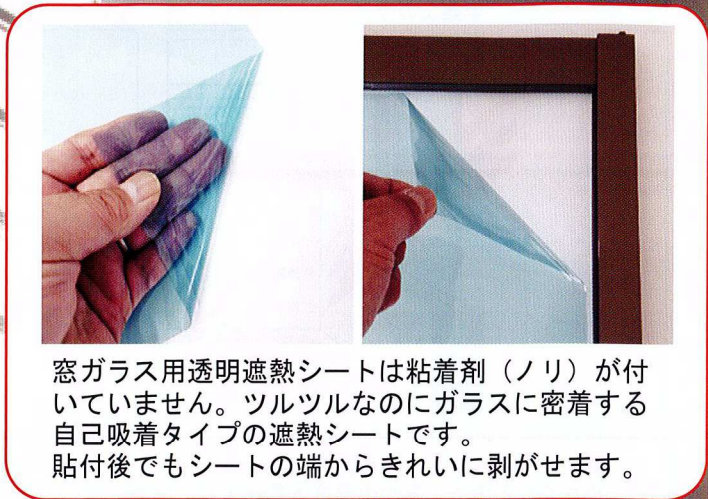


窓ガラス用遮熱シート (コーティング)



窓ガラス用透明遮熱シートは粘着剤（ノリ）が付いていません。ツルツルなのにガラスに密着する自己吸着タイプの遮熱シートです。貼付後でもシートの端からきれいに剥がせます。

紫外線を約99%カット

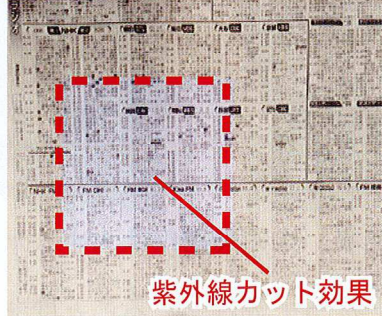
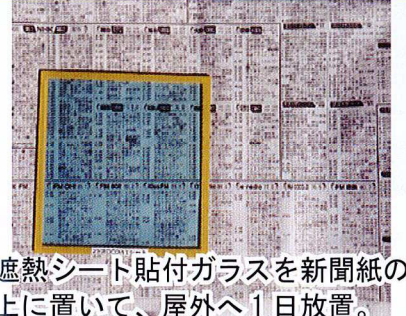
近赤外線を約70%カット

飛散防止効果

賃貸物件でも使用可能

※1 紫外線カット率、可視光線カット率は JISA5759 により測定した数値です。
 ※2 近赤外線カット率は JISA5759 により日射透過率を測定し、波長域 780 ~ 2500nm の透過率値の単純平均値を 100 から引いた数値です。
 ※3 飛散防止効果とは飛来物による飛散を軽減・防止する効果であり、JIS 規格の飛散防止フィルムとは異なります。

窓ガラス用透明遮熱シート貼付後の紫外線カット性能



遮熱シート貼付ガラスを新聞紙の上に置いて、屋外へ1日放置。

紫外線カット効果

紫外線を約99%カットするのでフローリング、カーペット、カーテン、家具、カタログなどの日焼けや劣化を防ぎます。

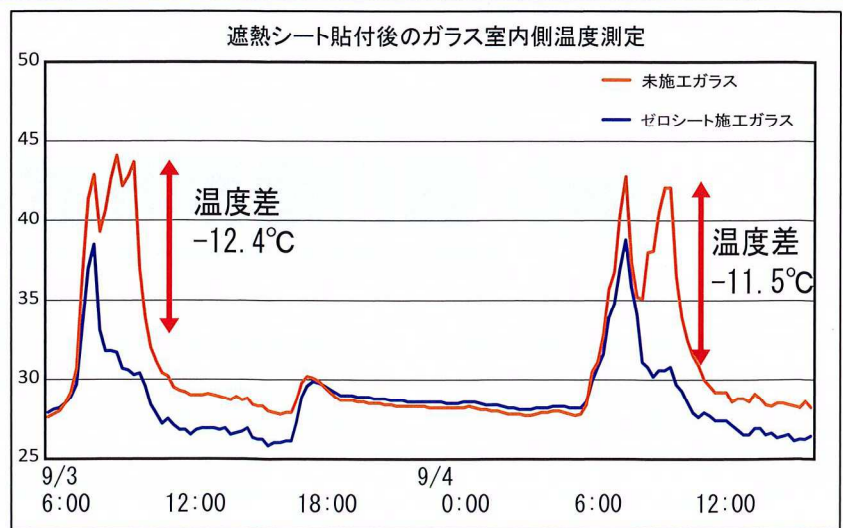
虫は紫外線に集まる習性（走行性）があり、夜間は室内の蛍光灯が発する紫外線に集まります。貼付後は窓ガラスの室外側にでる紫外線をカットするので蛾、ハエ、ユスリカなどの虫が窓ガラスに寄り付きにくくなります。

遮熱シート貼付後のガラス室内側温度測定

近赤外線を約70%カットするので肌を刺すようなジリジリ感や太陽熱の侵入を抑えます。窓際の温度上昇を抑えますので冷房機器使用量が減り省エネ効果が期待できます。

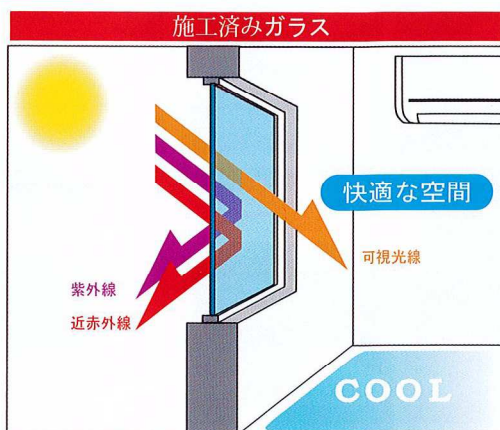
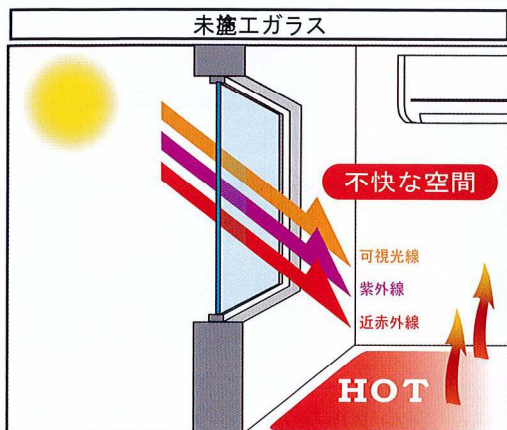


測定場所
 デイサービスセンター
 温度測定期間
 2019年9月3日～4日

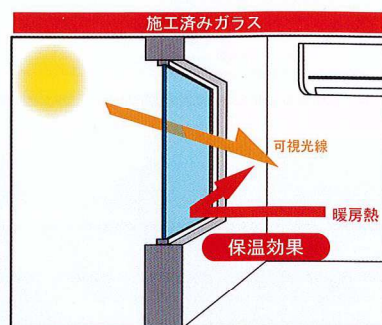
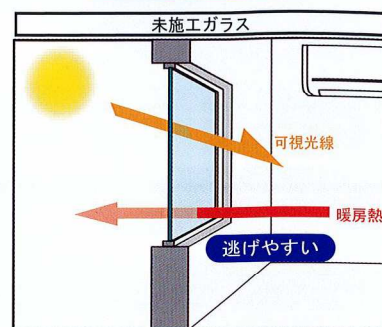


夏は遮蔽効果、冬は保温効果

夏



冬



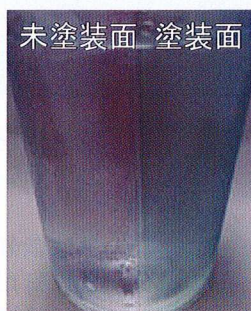
夏 暑さの原因である近赤外線の透過をカットします。床、壁などが温められず熱の再放射が少なくなるので、室内の温度上昇が大幅に抑制されて冷房機器使用量が減少します。また、肌を刺すようなジリジリ感が無くなり、不快感も大幅に軽減されます。褐色・劣化、シミ・ソバカスの原因である紫外線の透過をカットします。床、壁、家具、商品などの褐色・劣化や、シミ・ソバカスなど身体への悪影響などを防ぎます。

冬 冬は可視光線（日差し）は透過させながら、室内の暖房熱を室外に逃げにくくします。保温効果により暖房機器使用量が減少します。

結露の軽減効果

結露はカビの発生やダニの増殖など、シックハウスの原因になります。施工後のガラスは室内の暖房熱を一旦吸収するので、未塗装ガラスと比べるとガラスと室内の温度差が小さくなります。そのため、未塗装ガラスより塗装ガラスは結露しにくくなります。

ガラスコップを使った結露発生テスト



氷水をガラスコップの中へ入れて放置した結果、未塗装面には大きな水滴が多く現れて、その後、水滴となり流れ落ちました。塗装面には大きな水滴は確認できず、水滴となって流れ落ちることはありませんでした。

—使う人の希望と創る人の誠意の交叉店—



西川産業株式会社

<http://www.nishikawa-nbc.co.jp>



日本工作機械販売協会正会員

ISO9001 ISO14001 三重営業所を除く 全事業所で取得

- | | | | |
|-------------------|---------------------------------|-----------------------------|---------------------|
| □ 本社 06-6990-5208 | □ 大阪北 072-633-8001 | □ 東大阪 06-6747-7801 | □ 堺 072-341-8001 |
| □ 尼崎 06-6489-2380 | □ 三田 079-553-1778 | □ 明石 078-927-3664 | □ 兵庫小野 0794-64-9156 |
| □ 滋賀 077-552-0721 | □ 彦根 0749-21-0347 | □ 奈良 0743-59-3456 | □ 岐阜 0574-28-1020 |
| □ 三重 059-345-6270 | □ 営業本部エンジニアリンググループ 06-6990-5212 | □ マザックニシカワ株式会社 06-6487-3455 | |

担当者

携帯