

# サーマルソリューション 活用のご提案！

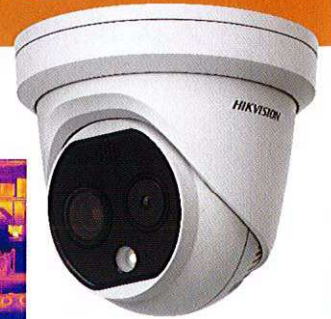
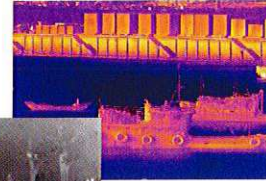
## 工場における 安全対策

### サーマルカメラができること

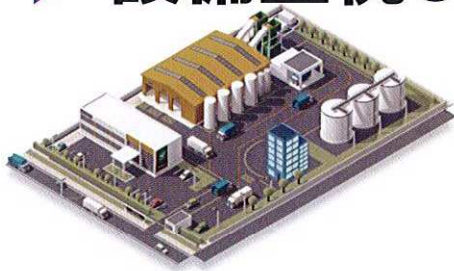
赤外線を感じ取るサーマルカメラは、暗所や天候の悪条件にかかわらず、物体の検知が可能です。その特性を活かし、さまざまな活用法をご提案します。



▶Heat PRO 紹介動画



### ▶ 設備監視 & 予知保全



機器の異常をいち早く察知。  
生産ラインを止めることなく、  
壊れる前に設備の入れ替えも可能です。

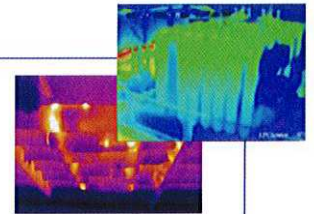


#### 非接触

非接触で温度測定。ターゲットの通常動作に影響を与えません。

#### 可視化

目には見えない温度異常を可視化。はっきりと異常温度を検知できます。



#### アラーム設定

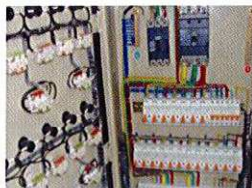
異常温度のしきい値は、自由に設定可能。  
各々の箇所に合わせ、設定された温度を超える温度を検知、アラームを発報します。

#### リアルタイム

24時間365日ターゲットを監視。リアルタイムでアラームを発信できるので即座に対応可能。

### 活用事例

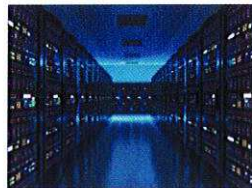
電気キャビネット



製造業プロセス制御



データセンター



産業コア設備



### さまざまな業界への応用

食品業界



パッケージ内に内容物が  
充填されているか、形状の検出

腐食



パイプ、コンテナが  
腐食していないかどうか

鉄筋コンクリート



生産中の温度制御  
冷却による疲労破壊の回避

電気めっき



化学反応プール内の  
温度維持

# ▶ 防火対策

これまでの煙探知機では、火災の発生から火が燃え広がり、煙が発生するまで検知できませんでした。  
サーマルカメラは急激な温度上昇、熱源の検知で、火が出てすぐの対応が可能です。

## 火災検知実験

動画で確認！▶

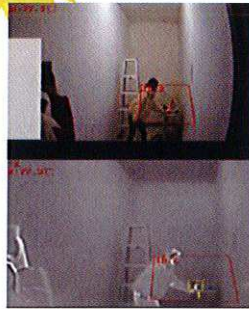


対象物着火



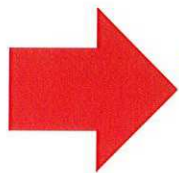
5秒後

**サーマルカメラ**  
異常温度検出、アラーム発報



2分後

**煙感知器**が煙を検出、アラーム発報



**異常温度の検知により、もしもの出火も被害を最小限に食い止めることができます。**

# ▶ 境界防衛

生産設備等への不法侵入を防ぐ、境界防衛。盗難の防止、安全維持のために、高精度な検出力が求められます。  
サーマルカメラは、どんな環境下でも赤外線を検出、目視できない対象物を的確にとらえます。  
さらには、その侵入者の移動軌跡をも表示、侵入プロセスの分析も可能です。

## 20メートルの距離での効果比較

可視光カメラ



赤外線カメラ



ターゲットの輪郭をはっきり捉え、検出

—使う人の希望と創る人の誠意の交叉店—



**西川産業株式会社**

<http://www.nishikawa-nbc.co.jp>



日本工作機械販売協会正会員

ISO9001 ISO14001  
三重営業所を除く  
全事業所で取得

- |                   |                                 |                             |                     |
|-------------------|---------------------------------|-----------------------------|---------------------|
| □ 本社 06-6990-5208 | □ 大阪北 072-633-8001              | □ 東大阪 06-6747-7801          | □ 堺 072-341-8001    |
| □ 尼崎 06-6489-2380 | □ 三田 079-553-1778               | □ 明石 078-927-3664           | □ 兵庫小野 0794-64-9156 |
| □ 滋賀 077-552-0721 | □ 彦根 0749-21-0347               | □ 奈良 0743-59-3456           | □ 岐阜 0574-28-1020   |
| □ 三重 059-345-6270 | □ 営業本部エンジニアリンググループ 06-6990-5212 | □ マザックニシカワ株式会社 06-6487-3455 |                     |

担当者

携帯

