

車両入退場レーザーセンサー

おだけ ガードマン

センサーで 守る安全 得られる安心



主な特長

- 検知距離は最長9m
広い現場出入口や、市街地などの道幅が広い場所でも対応可能です。
- 本体1台のみで方向検知も可能
本体にセンサー2台を搭載し、本体のみで方向判別を可能としました。
- 反射板が不要
センサー対面の反射板が不要です。環境を選ばず、設置も簡単です。

新技術情報提供システム

NETIS

入退場レーザーセンサー

KK-210001-A

おだけガードマンの4つのおすすめポイント

Point ①

簡単設置



反射板が不要！
三角コーンに被せるだけ

道路対面の反射板が不要です。
本体のみで方向判別も可能。
専門業者の工事也不要です。

Point ②

ワイヤレス通信



**通信距離は
見通し200m！**

機器同士は無線で通信します。
長距離アンテナに変更すれば、
1km超の通信が可能です。

Point ③

電源は3パターン



**現場環境に合わせて
電源を確保！**

- ① AC100V
- ② バッテリーボックス
- ③ ソーラーバッテリー

Point ④

LED標示機と連動



**”お持ち”の標示機と
連動が可能！**

警報器に加えてLED表示機との
連動が可能(ワイヤレス)です。
様々な構成でご利用下さい。

ここも見逃せない、便利な機能！

- センサーや警報器、リモコンなど、複数台同士の連携(ペアリング)が可能です。
- 警報音声(警報音・メッセージ・メロディー)及び、警報時間は任意に変更できます。



大阪営業所 〒570-0097 大阪府守口市桃町1-1-04号室
tel 06-6991-9845 fax 06-6991-9846

本店 〒536-0013 大阪府大阪市城東区鳴野東3-27-27

MAIL. info@tsucumore.com

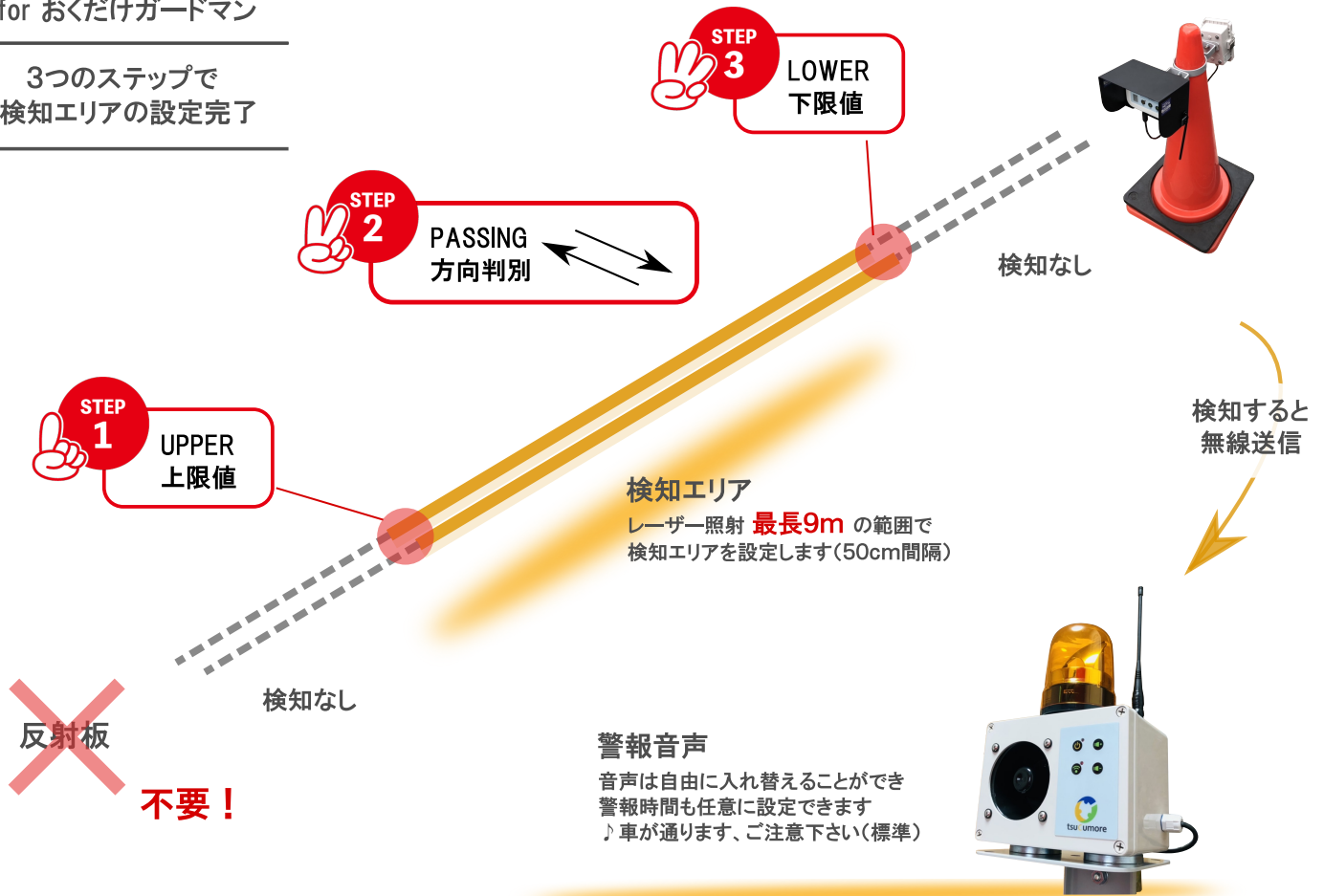
<https://tsucumore.com/>

ツクモア 検索

かんたん設定

for おくだけガードマン

3つのステップで
検知エリアの設定完了



構成機器 <各機器の電源は、①AC100V ②バッテリーボックス ③ソーラーバッテリー からお選び下さい>

センサー本体
(三角コーンor単管金具付)



型式 VTS-SCS-01

バッテリーボックス
(単三・単一)



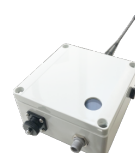
型式 VTS-SBB-01
(単一 VTS-SBB-02)

AC100V電源ボックス



型式 VTS-BAC-01

LED標示機用受信機
(別途、接続ケーブル要)



型式 VTS-DBR-01

ソーラーバッテリー電源
(電源ON/OFFタイマー付)



型式 VTS-SBB-12 (80Ah)
(VTS-SBB-11 (14Ah))

警報器本体



型式 VTS-SAL-01

警報器設置L字金具



型式 VTS-SAL-03

リモコン(ストラップ付)



型式 VTS-SRC-01

ソーラー式リピーター



型式 VTS-RPT-01

主な仕様

| センサー部 | |
|--------|---|
| 検知距離 | 0m~9m ※エリア設定可能 |
| 検知方向 | 左・右・両方向 |
| 投光用光源 | 赤外LED |
| 設定項目 | 電源・検知距離(上限・下限)・検知方向 |
| 無線通信距離 | 見通し200m ※ご使用環境による |
| 無線周波数 | 426MHz帯 |
| 電源電圧 | DC12V |
| 外形寸法 | 161(W)×335.6(D)×114(H)mm ※金具含む、バッテリー含まず |

| 警報部 | |
|-------|---|
| 警報音声 | 車が通ります、ご注意下さい。 ※変更可能 |
| 音圧レベル | 100dB ※調節可能 |
| 電源電圧 | DC12V |
| 外形寸法 | 200(W)×131.5(D)×301(H)mm ※マグネット含む、ケーブル含まず |

| リモコン | |
|--------|----------------------------|
| 操作 | 警報 ON/OFF |
| 無線通信距離 | 見通し200m ※ご使用環境による |
| 外形寸法 | 63(W)×31(D)×12(H) ※アンテナ含まず |