

MXF

ねじり反転コンベヤ

1.2kg/台
搬送質量

センタドライブ

ブラシレス
モータ変速
エコ対策

インバータ
変速

設計
対応品

脚

▶P49

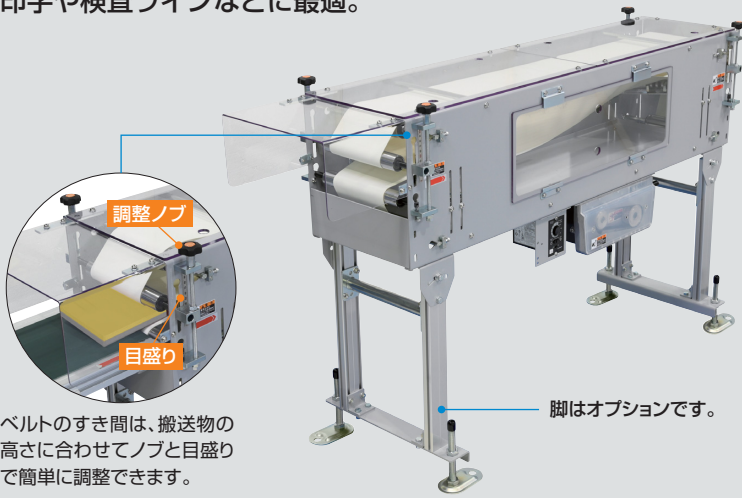
ベルト仕様

▶P201

モータ・コントローラ仕様

▶P213

表と裏をスピード反転。
印字や検査ラインなどに最適。



ベルトのすき間は、搬送物の
高さに合わせてノブと目盛り
で簡単に調整できます。

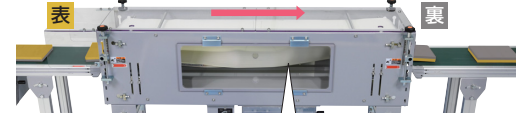
脚はオプションです。

●ソフト&スピーディ

MXFは新発想のベルトねじり機構で、薄物
搬送物のダメージレスな連続高速反転を
実現します。

- 裏側印字ラインに
- 検査ラインに
- ケーサーのラインに

動画はこちら



●反転のイメージ



ねじりをもたせたベルトで搬送物をはさみ、ライン
速度を落とさず搬送物を表から裏に反転させます。

●たとえばこのような搬送物に



●型式と仕様

MXF	25	D	R	120	B36	R	09	X
1	2	3	4	5	6	7	8	9

1 機種記号	MXF(センタドライブ ねじり反転)	
2 呼称幅	25	
BW実ベルト幅 (mm)	150	
フレーム幅 (mm)	内幅:295 ※寸法図参照	
5 機長 (cm)	120	
標準ベルト	食品搬送用樹脂製平ベルト(2プライ) ※抗菌・防カビ・低収縮仕様	
エンドブリー径 (mm)	φ34	
3 駆動部タイプ	D:下付き(平行軸)	
4 駆動部の取付方向	R:搬送方向右側 L:搬送方向左側	
6 速度記号	右表参照	
7 コントローラの取付方向	R:搬送方向右側 L:搬送方向左側	
8 モータ出力	B:ブラシレス変速	09:90W
	F/G:インバータ変速	09:90W ※「F」は三菱製、「G」は東芝製を表します。
9 入力電源	X:100V単相 Y:200V単相 Z:200V三相	
搬送質量	MAX.0.6kg/個 ※MAX.1.2kg/台(均等荷重)	
搬送物寸法の目安	W:MAX.200mm L:MAX.300mm H:MIN.5mm~MAX.60mm	

注) ①搬送物の形状や性状などにより搬送条件が異なりますので、事前の搬送テストが必要となります。詳細は弊社営業部までお問い合わせください。
②MXFの下流部はベルトが左右に揺動しますので搬送物幅+50mm以上のベルト幅が広いコンベヤで受けてください。

6 コンベヤ速度表

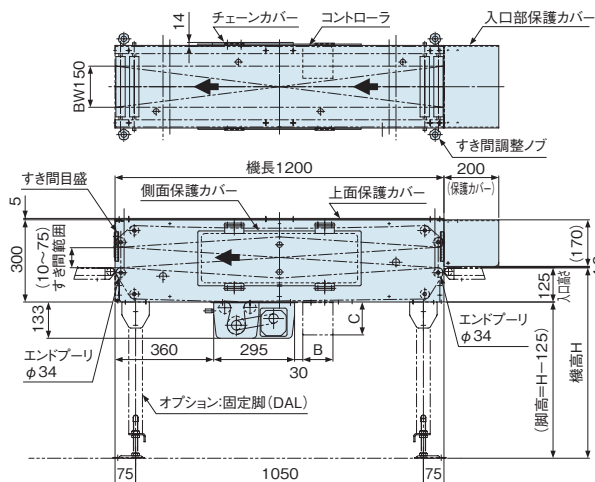
減速比	速度(m/min)			
	B:ブラシレス変速(1:100)		F/G:インバータ変速(1:4)	
	速度記号	変速範囲	速度記号	変速範囲
1/36	B09	0.17~17.0	F09 G09	2.5~9.7
1/30	B11	0.20~20.4	F11 G11	3.0~11.7
1/25	B13	0.25~24.5	F13 G13	3.6~14.0
1/20	B16	0.31~30.6	F16 G16	4.4~17.5
1/18	B18	0.34~34.0	F18 G18	4.9~19.5
1/15	B22	0.40~40.8	F22 G22	5.9~23.4
1/12.5	B26	0.49~49.0	F26 G26	7.1~28.0
1/10	—	—	F32 G32	8.8~35.1
1/9	—	—	F36 G36	9.8~39.0
1/7.5	—	—	F43 G43	11.7~46.7

●高速仕様(タイミングベルト駆動)

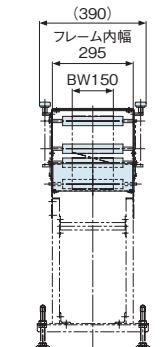
減速比	速度(m/min)			
	B:ブラシレス変速(1:100)		F/G:インバータ変速(1:2)	
	速度記号	変速範囲	速度記号	変速範囲
1/10	B32	0.61~61.3	—	—
1/9	B36	0.68~68.1	—	—
1/7.5	—	—	—	—
1/6	—	—	F53 G53	29.3~58.6
1/5	—	—	F64 G64	35.2~70.3

注) ①色文字は準標準速度を表します。
②インバータ変速の速度は、負荷により±10%程度変動します。
③ブラシレス変速時の負荷による速度変動は±1%以内です。
④「F」は三菱製、「G」は東芝製を表します。

●寸法図



※本図は、駆動部の取付方向: R、コントローラの取付方向: Rを表します。



●コントローラ仕様(上図B、C寸法)

コントローラ仕様		B寸法	C寸法
単相 三相	定速: N	110	120
	ブラシレス変速: B	110	120
	インバータ変速: F	100	160
	インバータ変速: G	100	230

単位: mm