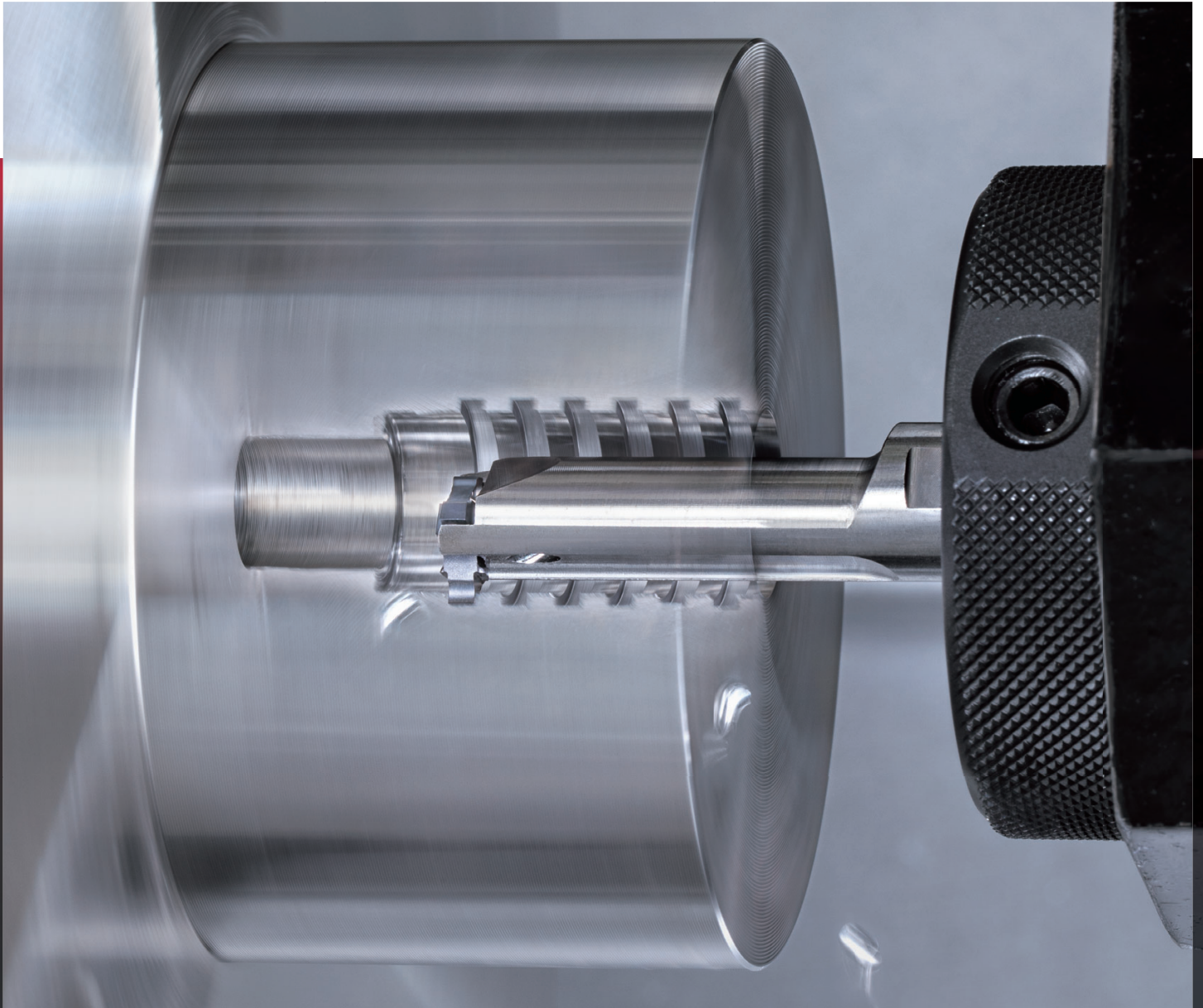


内径溝入れ用工具

ADD^{INTERNAL}**CUT** アド・インターナル・カット

Tungaloy Report No. 544S1-J

インサートサイズと刃幅の拡充により 幅広い内径溝入れ加工に対応





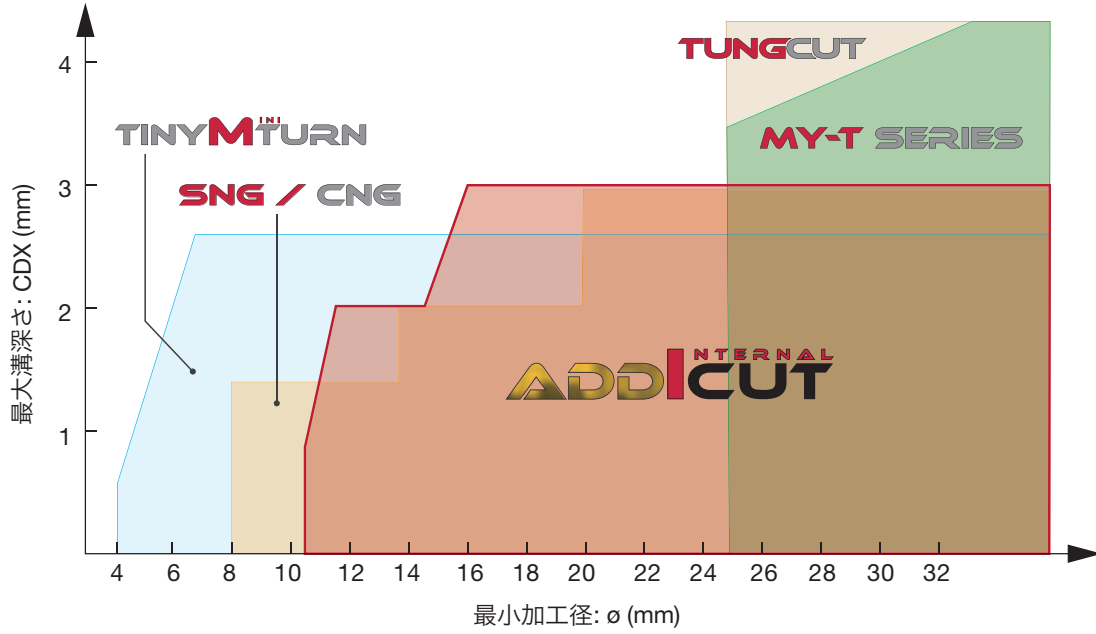
製品情報はここから

New



TCIG...

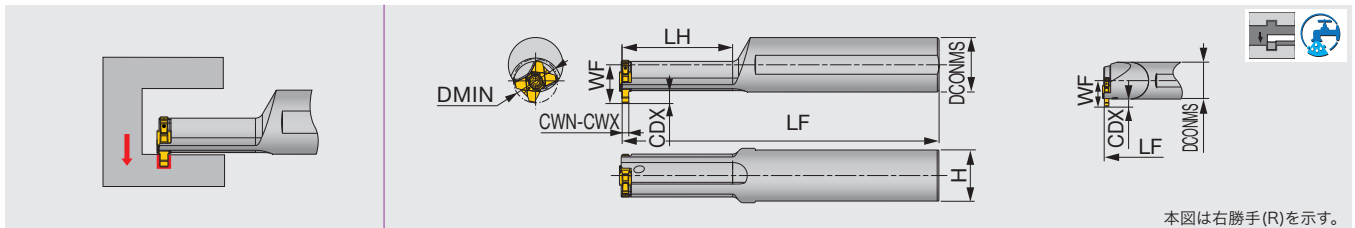
TCIG12 サイズの拡充で最大溝深さ 3 mm まで加工可能
CW = 1.5 - 3 mm



ホルダ

A/E-STCIR/L

内径溝入れ用バイト



本図は右勝手 (R) を示す。

形番	材種	CWN	CWX	DMIN	DCONMS	LH	LF	WF	H	インサート	トルク*
A12H-STCIR/L10-D105	鋼	1.5	3	10.5	12	25	100	8.3	11	TCIG10...	1
A12H-STCIR/L10-D120	鋼	1.5	3	12	12	31	100	8.3	11	TCIG10...	1
E12K-STCIR/L10-D150	超硬	1.5	3	15	12	-	125	8.3	11	TCIG10...	1
New A16J-STCIR/L12-D130	鋼	1.5	3	13	16	33	110	11.3	15	TCIG12...	1.3
New A16J-STCIR/L12-D160	鋼	1.5	3	16	16	41	110	11.3	15	TCIG12...	1.3
New E16M-STCIR/L12-D200	超硬	1.5	3	20	16	-	150	11.3	15	TCIG12...	1.3

トルク* : 推奨締付けトルク(N·m)

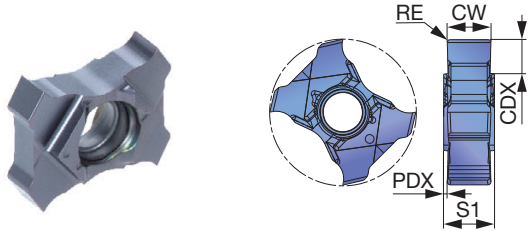
部品



形番	締め付けねじ
A/E-STCIR10-...	CSTB-2.2L053DR
A/E-STCIR10-...	CSTB-2.2L053DL
A/E-STCIR12-...	CSTB-2.5L054DR
A/E-STCIR12-...	CSTB-2.5L054DL

■ インサート

TCIG



P	銅	★							
M	ステンレス	★							
K	鋳鉄	★							
N	非鉄金属								
S	難削材	★							
H	高硬度材								

形番	CW±0.025	RE	コーティング							CDX	S1	PDX
			AH725									
TCIG10-150-010	1.5	0.1	●							2	3.5	1
TCIG10-200-010	2	0.1	●							2	3.5	0.75
TCIG10-250-020	2.5	0.2	●							2	3.5	0.5
New TCIG10-300-020	3	0.2	●							2	3.5	0.25
New TCIG12-150-010	1.5	0.1	●							3	3.5	1
New TCIG12-200-020	2	0.2	●							3	3.5	0.75
New TCIG12-250-020	2.5	0.2	●							3	3.5	0.5
New TCIG12-300-020	3	0.2	●							3	3.5	0.25

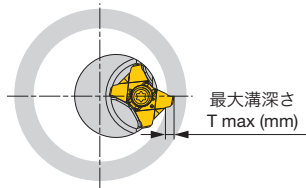
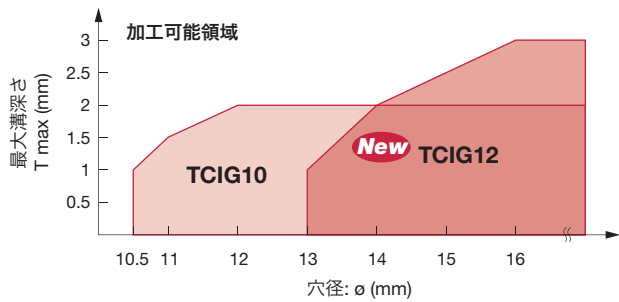
※ 下穴径による最大溝深さの制限

TCIG10 形インサートでは下穴径 $\phi 12$ mm 以下、TCIG12 形インサートでは下穴径 $\phi 16$ mm

以下の場合、最大溝深さ T max は上表の CDX の値よりも小さくなります。

下図を参照して、下穴径と最大溝深さの関連をご確認ください。

● : 新製品
● : 設定アイテム



■ 本社	〒970-1144	福島県いわき市好間工業団地11-1	☎ 0246(36)8501	FAX 0246(36)8542
● 営業本部	〒970-1144	福島県いわき市好間工業団地11-1	☎ 0246(36)8520	FAX 0246(36)8538
● 東部支店				
東京営業所	〒222-0033	神奈川県横浜市港北区新横浜1-7-9 (友泉新横浜一丁目ビル)	☎ 045(470)8195	FAX 045(470)8562
新潟営業所	〒950-0950	新潟県新潟市中央区鳥屋野南3-10-26 (ウェルズ21 とやのみなみB-3)	☎ 025(281)1121	FAX 025(281)1123
富士営業所	〒416-0952	静岡県富士市青葉町5-4-2 (瀬尾ビル2階)	☎ 0545(60)6311	FAX 0545(60)6313
高崎営業所	〒370-0849	群馬県高崎市八島町17 (イシビル6階)	☎ 027(327)5597	FAX 027(323)8719
東北営業所	〒983-0045	宮城県仙台市宮城野区宮城野1-12-15 (松栄宮城野ビル)	☎ 022(297)1911	FAX 022(293)0272
いわき営業所	〒970-1144	福島県いわき市好間工業団地11-1	☎ 0246(36)8155	FAX 0246(36)8156
長野営業所	〒386-0014	長野県上田市材木町2-9-4 (産業振興ビル3階A)	☎ 0268(26)3870	FAX 0268(26)3872
● 中部支店				
名古屋営業所	〒470-0124	愛知県日進市浅田町茶園77-1	☎ 052(805)6012	FAX 052(805)6025
三河営業所	〒446-0056	愛知県安城市三河安城町1-9-2 (第2東祥ビル2階)	☎ 0566(73)9110	FAX 0566(73)9355
金沢営業所	〒920-0856	石川県金沢市昭和町16-1 (ヴィサージュ)	☎ 076(222)2727	FAX 076(222)2730
浜松営業所	〒435-0013	静岡県浜松市東区天竜川町1036 (グリーンビル)	☎ 053(422)6266	FAX 053(422)6264
トヨタ営業所	〒470-0124	愛知県日進市浅田町茶園77-1	☎ 052(805)6011	FAX 052(805)6083
● 西部支店				
大阪営業所	〒559-0034	大阪市住之江区南港北2-1-10 ATCビルO's 棟北館6階	☎ 06(7668)4501	FAX 06(7668)4519
京都営業所	〒600-8357	京都府京都市下京区柿本町579 (五条堀川ビル)	☎ 075(371)6110	FAX 075(371)6777
神戸営業所	〒673-0892	兵庫県明石市本町2-1-26 (ニッセイ明石ビル)	☎ 078(911)9901	FAX 078(911)9898
岡山営業所	〒700-0971	岡山県岡山市北区野田3-13-39 (野田センタービル)	☎ 086(245)2915	FAX 086(245)2912
広島営業所	〒730-0051	広島県広島市中区大手町2-11-2 (グランドビル大手町)	☎ 082(541)0541	FAX 082(541)0540
福岡営業所	〒839-0801	福岡県久留米市宮ノ陣3-7-57	☎ 0942(37)1326	FAX 0942(37)1346

⚠ 安全上の注意点

- ご使用の際には、安全カバーや保護メガネ等の保護具をご使用ください。
- 切れ刃が鋭利なため素手でさわらないでください。
- 切れ味を確認して早めに工具交換を行ってください。
- 切削中に発生する火花や破損による発熱、切りくずで引火する危険があります。引火の危険があるところでは使用しないでください。また、不水溶性切削油を使用する場合は防火対策が必要です。

■ TAC フリーコール 切削技術相談



0120-401-509

ヨーイ コーグ

受付時間は平日の9:00～17:00です



tungaloy.com/jp

タンガロイ公式アカウント

facebook.com/tungaloyjapan

twitter.com/tungaloyjapan

製品動画はこちら



www.youtube.com/tungaloycorporation

製品のお問い合わせは



友だち追加は
こちらから。

または@tungaloy_officialでID検索をしてください。

FIND US ON THE CLOUD!
machiningcloud.com



AS9100 認証取得
登録番号 78006
登録日 2015.11.04
ISO 14001 認証取得
登録番号 EC97J1123
登録日 1997.11.26

資源保護のため再生紙を使用しています。

Jun. 2022 (TJ)