

赤外線サーモカメラ

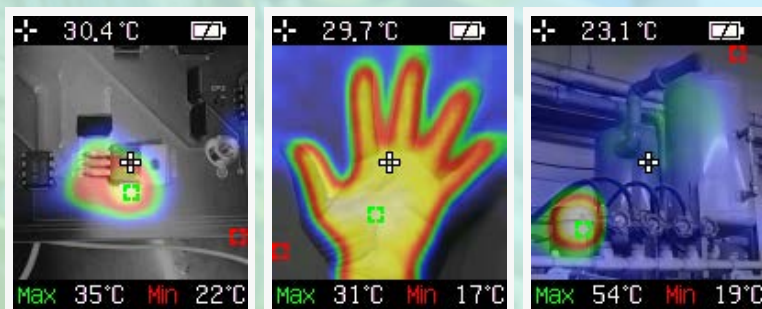
校正対応

NEW

SK-8500

No.8290-00 ¥49,800 (税込み¥54,780)

設備や機器の異常確認、
電子基板の温度分布把握、
住宅、器具、衣服などの断熱や
保温性の確認に最適です。



特長

● 重ね合わせ機能

熱画像と可視画像を重ね合わせて表示します。
容易に温度分布を確認でき、異常温度の素早い検出に役立ちます。

● 3点の温度表示

最高、最低、画面中央の3点の温度値を表示します。
各々の測定箇所は、液晶部にマークで表示します。

● microSDメモリーカード保存

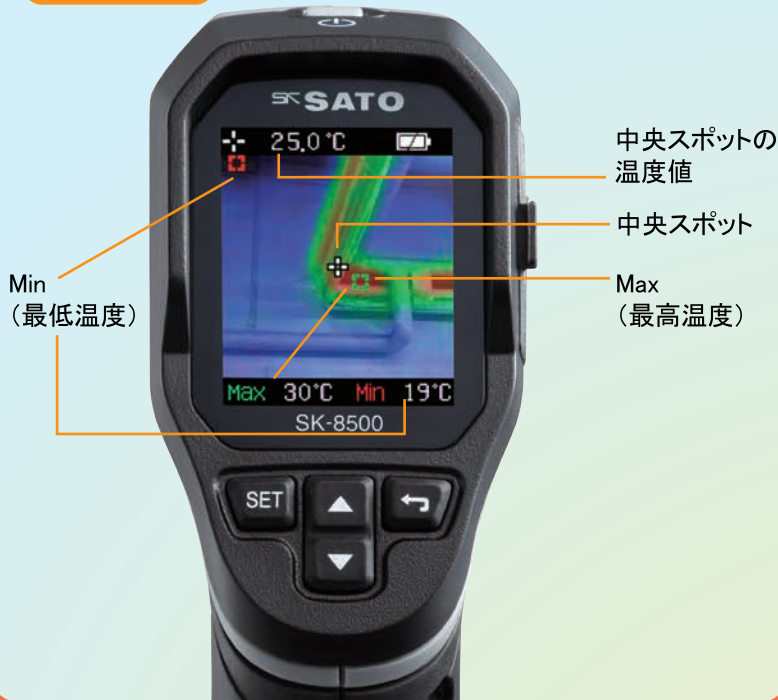
本体部のトリガーを押すと、測定画面をmicroSDメモリーカードに保存します。
保存した画像は、キー操作で表示可能です。

● パソコン転送

microSDメモリーカードに保存した画像は、USBケーブル(標準付属)でパソコンへ転送可能です。

● オートパワーオフ機能

液晶部

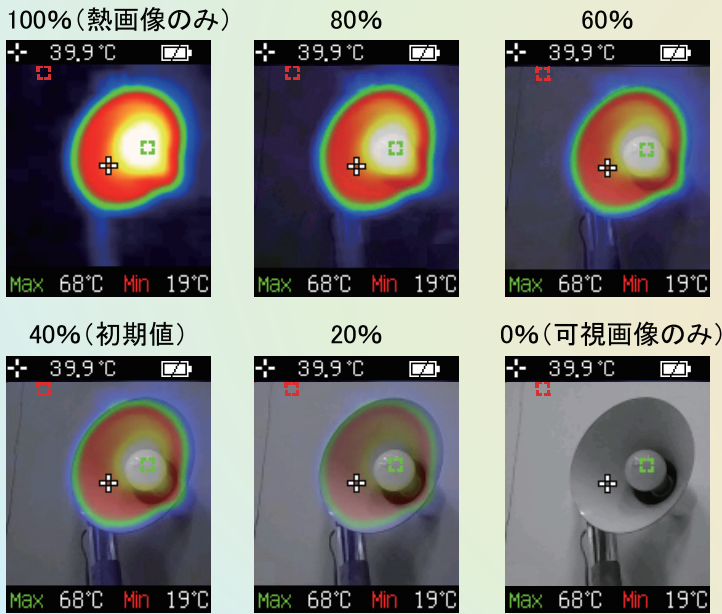


【仕様】

製品番号	8290-00
製品名	赤外線サーモカメラ
型式	SK-8500
測定範囲	-20.0 ~ 650.0°C
表示範囲	-22.0 ~ 655.0°C
測定精度	±2°C または ±2%reading のいずれか大きい値 ※周囲温度 23°C のとき
分解能	0.1°C (中央スポット)、1°C (Max, Min)
放射率設定	0.01 ~ 1.00 の範囲で設定可能
センサ	熱解像度: 32 × 32 pixels
	熱感度 (NETD): <150mK
	測定波長: 6.5 ~ 14 μm
	視野角: 33° × 33°
カメラ	検出素子: 赤外線サーモパイルアレイセンサ
	画像解像度: 640 × 480 pixels フォーカス: 固定焦点
ディスプレイ	サイズ・解像度: 1.8 型 カラー TFT (128 × 160 pixels)
	画像周波数: 9Hz
メモリ	microSDHCメモリーカード ※SDXCは使用できません
インターフェイス	USB Mini-B (データ転送) ※充電はできません
使用環境条件	10 ~ 40°C 85%rh以下 (結露なきこと)
保管環境条件	0 ~ 50°C 85%rh以下 (結露なきこと)
電源	単4形電池 4本
電池寿命	約6時間 ※常温、アルカリ電池使用のとき
材質	ABS樹脂、TPE樹脂
寸法	約(W)43 × (H)175 × (D)68mm
質量	約174g (電池含む)
付属品	取扱説明書 1部、単4形電池 4本、USBケーブル 1本 microSDメモリーカード 1枚、ポーチ 1個

重ね合わせ機能

熱画像 (赤外線センサ) と可視画像 (イメージカメラ) を重ね合わせて表示します。(6段階で切り替え可能)



側面



収納ポーチ



SK SATO ホームページ インターネット上で、いつでも最新の製品情報をご覧ください。 URL: <http://www.sksato.co.jp>

人と地球と未来を測る。

SK 株式会社 佐藤計量器製作所

本社 〒101-0045 東京都千代田区神田鍛冶町3丁目4番地 ☎03-3254-8111(代) FAX03-3254-8119
 東京営業所 〒101-0045 東京都千代田区神田鍛冶町3丁目4番地 ☎03-3254-8112(代) FAX03-3254-8119
 大阪営業所 〒540-0037 大阪府大阪市中央区内平野町2-1-10 ☎06-6944-0921(代) FAX06-6944-0926
 仙台営業所 〒989-1304 宮城県柴田郡村田町西ヶ丘25-1 ☎0224-83-4781(代) FAX0224-83-4770
 名古屋営業所 〒460-0011 愛知県名古屋市中区大須1-3-16 ☎052-204-1234(代) FAX052-204-1123
 富山営業所 〒939-8211 富山県富山市二口町5-2-3 ☎076-494-3088(代) FAX076-494-3090
 福岡営業所 〒812-0018 福岡県福岡市博多区住吉4-3-2 博多イトビル4F ☎092-451-1685(代) FAX092-451-1688

東京工場 宮城工場 朝霞配送センター
 ISO9001/宮城工場 JCSS/宮城工場 校正技術課

●仕様および外観は、改良のため予告なく変更することがあります。●価格は2022年12月現在の価格です。

おもとは...

SKSATO 公式
 YouTube チャンネル
 はこちら

