

NEW

# 手動式パレットチェンジャー PCH-3000

マシニングセンターの

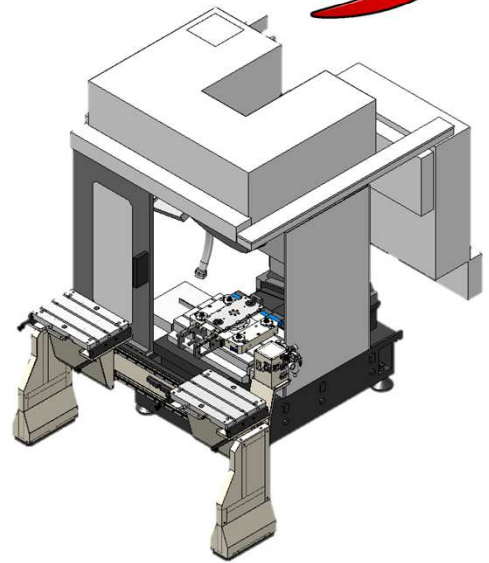
## 稼働率アップ



ファナック様 ロボドリル



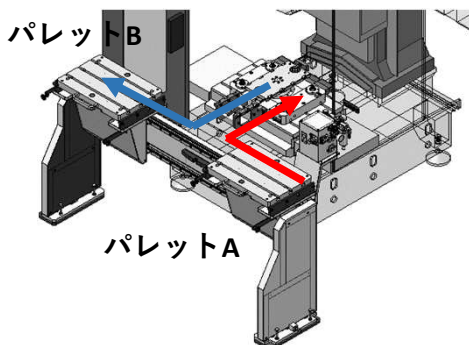
ブラザー様 SPEEDIO



- ◆ 外段取りで機内でのワークセット時間(停止時間)を短縮！
- ◆ ワーク交換時の作業環境改善！（クレーンを使用したワーク交換には最適）
- ◆ 既設機に簡単レトロフィット！（パレットクランプ用エア要）
- ◆ パレットを治具化し、治具セット時間も大幅短縮！
- ◆ 治具やバイスも併せてお求めいただけます！

※対応機種、順次拡大中！！

～基本操作～



- Step1 機内でパレット B を加工中に機外でパレット A の段取り
- Step2 パレット B の加工終了したらパレット B を機外へ
- Step3 ワークセットを終えたパレット A を機内へ
- Step4 パレット A の加工スタート！

## ■基本仕様

|           |           |         |
|-----------|-----------|---------|
| パレットサイズ   | mm        | 350×500 |
| 許容積載重量    | Kg/クランプ装置 | 140     |
| パレット質量    | Kg        | 51      |
| クランプ装置質量  | Kg        | 89      |
| パレットCL時高さ | mm        | 125     |
| (UNCL時高さ) | mm        | 153     |

構成：本体(段取りステーション) 1、クランプ装置 1、パレット 2

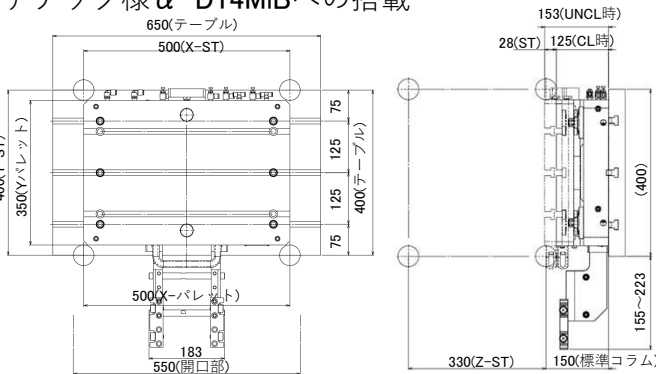
## ■精度

| 精度項目                | 単位 | 許容値   |
|---------------------|----|-------|
| パレット上面とクランプ装置底面の平行度 | mm | 0.020 |
| パレット交換時の相互差         | mm | 0.010 |
| 同一パレットの繰返し精度        | mm | 0.010 |

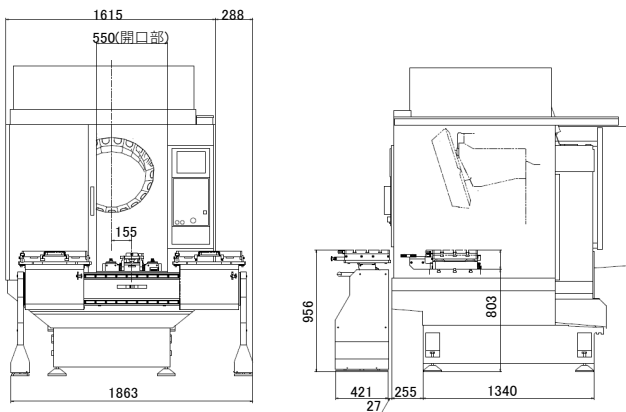
## ■搭載図

・ファナック様α-D14MiBへの搭載

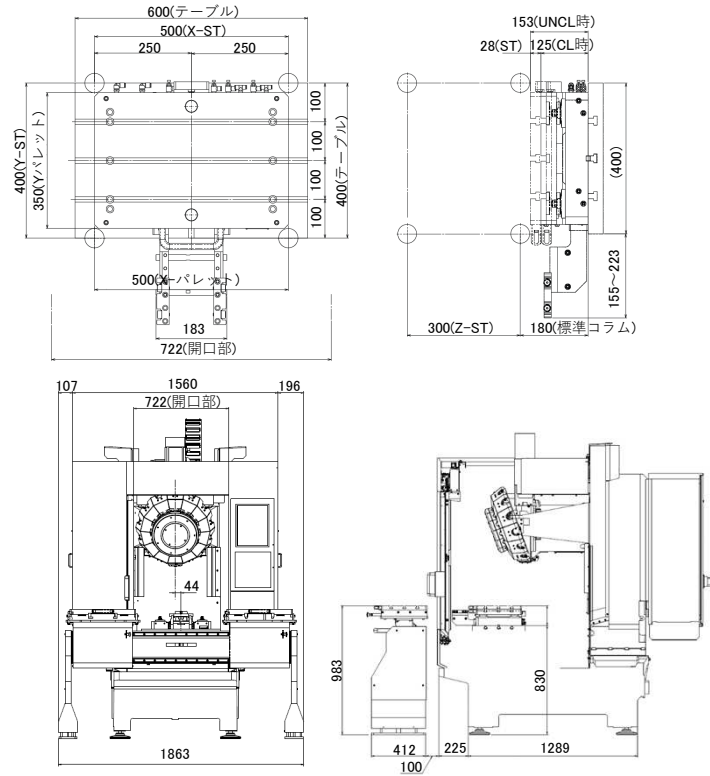
機内図



機外図

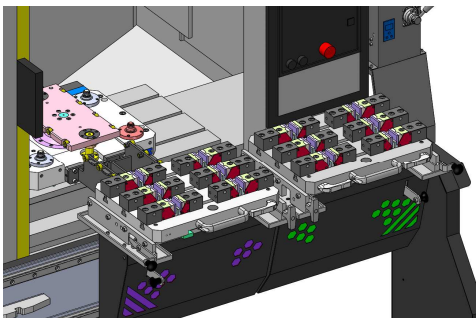


・ブラザー様SPEEDIOS500Xd1への搭載



## ■活用例

その① Vクランプ使用での多数個加工



その他専用治具の設計製造もお受けいたします！

その② 治具をパレット固定したまま保管



治具の外段取りを行う事で停台時間を最小限に！  
※仕様等は予告なく変更となる可能性があります。

お問い合わせ先

津田駒工業株式会社グループ

**ツダコマテクノサポート株式会社**

〒921-8529 石川県野々市市粟田5丁目100番  
TEL: (076) 294-5180 FAX: (076) 294-5156  
<https://www.tts-tsudakoma.co.jp>



販売店名