

**NIKKEN**

**New**  
**DREAM**  
**SYNCHRO**  
**TAP HOLDER**

微少フロート機構付きシンクロ用タップホルダ  
ドリームシンクロタップホルダ  
PAT.P



新機構「ドリームシンクロ」搭載  
スラスト荷重を大幅に低減！！  
ねじ品質とタップ寿命向上に寄与

# DREAM SYNCHRO TAP HOLDER

新機構「ドリームシンクロ」搭載、日研ドリームシンクロタップホルダ登場

## ■ねじ品質とタップ寿命の向上に寄与

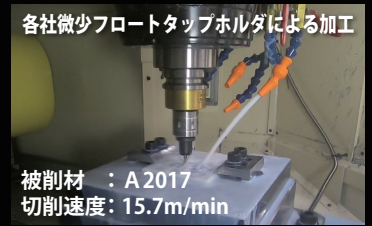
新機構「ドリームシンクロ」により、スラスト荷重を大幅に低減、ねじ品質とタップ寿命向上に寄与

## ■長時間の加工にも耐える本体構造

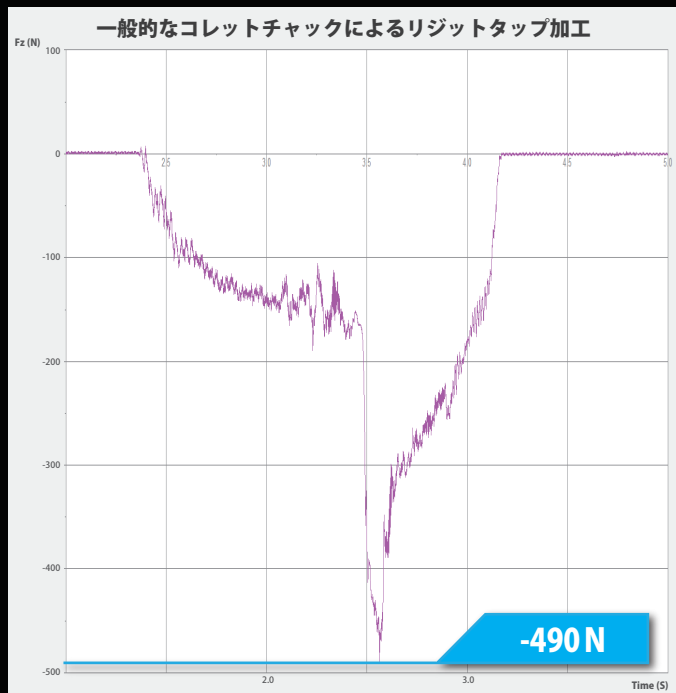
長寿命なフロート構造により、スラスト荷重の低減効果は155万回の動作後も変化無し

from NIKKEN TECHNICAL CENTER

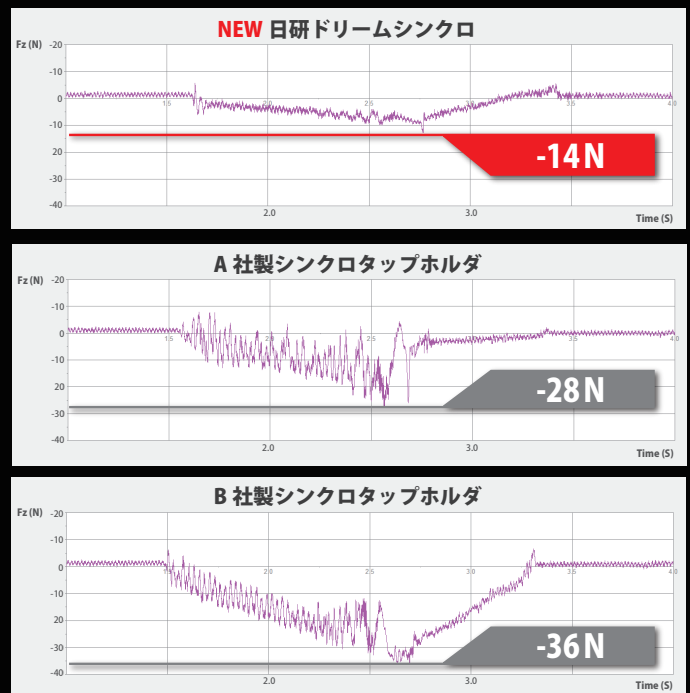
### ◆切削抵抗測定システムによるスラスト荷重の動的変化測定



### リジットタップ加工 (M6)

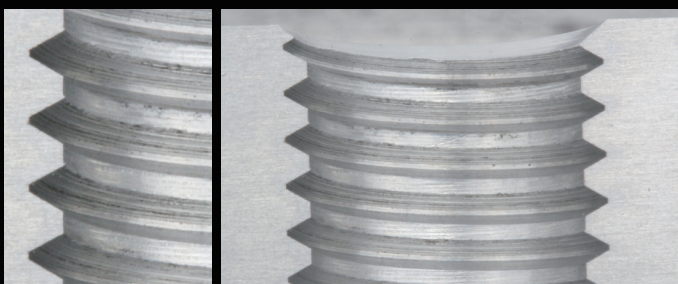


### 各社微少フロートタップホルダによる加工 (M6)

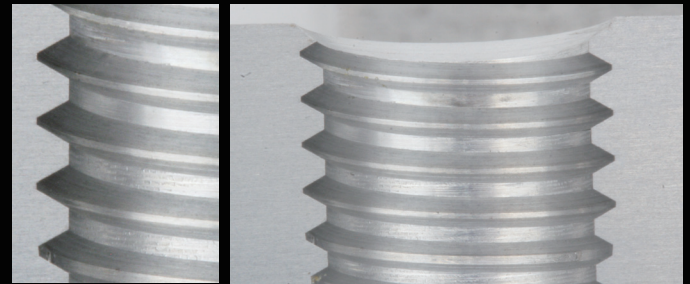


### ◆面粗度の比較

#### リジットタップ加工 (M12)



#### 日研ドリームシンクロによる加工 (M12)



ねじ山の面粗さを大幅改善

# BT 微量フロート機構付きシンク口用タップホルダ NEW ドリームシンク口タップホルダ



タッピング能力：M2～M24  
高圧センタースルー対応

ドリームシンク口タップホルダ用  
NEW ZDK タップコレット

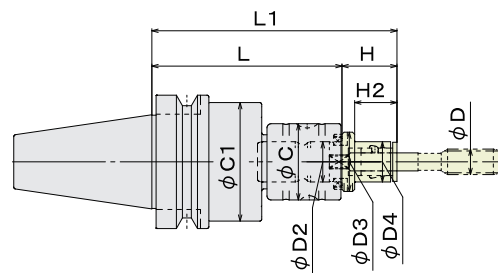
PAT.P



ZDS



ZDK



★ +100L 仕様もあります

テーパ	Code No.	タッピング能力	L	C1	C	適用タップコレット	H	L1	重量 (kg)
No.30	BT30-ZDS12-105	M2～M12 1/8～1/2 P1/8	105	phi 56	phi 36	ZDK12-□	26	131	1.5
						ZDK12-□-50L	76	181	1.6
	BT30-ZDS16-115	M4～M16 1/8～5/8 P1/8～P3/8	115		phi 45	ZDK16-□	28	143	1.8
						ZDK16-□-50L	78	193	2
	BT30-ZDS24-120	M12～M24 1/2～1 P3/8～P5/8	120		phi 50	ZDK24-□	38	158	2
						ZDK24-□-50L	88	208	2.3
No.40	BT40-ZDS12-90	M2～M12 1/8～1/2 P1/8	90	phi 56	phi 36	ZDK12-□	26	116	1.8
						ZDK12-□-50L	76	166	1.9
	BT40-ZDS16-100	M4～M16 1/8～5/8 P1/8～P3/8	100		phi 45	ZDK16-□	28	128	2.1
						ZDK16-□-50L	78	178	2.3
	BT40-ZDS24-105	M12～M24 1/2～1 P3/8～P5/8	105		phi 50	ZDK24-□	38	143	2.3
						ZDK24-□-50L	88	193	2.6
No.50	BT50-ZDS12-100	M2～M12 1/8～1/2 P1/8	100	phi 56	phi 36	ZDK12-□	26	126	4.3
						ZDK12-□-50L	76	176	4.4
	BT50-ZDS16-110	M4～M16 1/8～5/8 P1/8～P3/8	110		phi 45	ZDK16-□	28	138	4.7
						ZDK16-□-50L	78	188	4.9
	BT50-ZDS24-115	M12～M24 1/2～1 P3/8～P5/8	115		phi 50	ZDK24-□	38	153	4.9
						ZDK24-□-50L	88	203	5.2

## ZDK タップコレット寸法表

★ +50L, +100L 仕様もあります

D	ZDK12 - □			ZDK16 - □				ZDK24 - □		
	M2～M5	M6～M8	M10～M12	M4～M5	M6～M8	M10～M12	M14～M16	M12	M14～M16	M18～M24
D2	phi 19			phi 25				phi 30		
D3	phi 28			phi 36				phi 42		
D4	phi 13	phi 16	phi 19	phi 13	phi 16	phi 19	phi 26	phi 19	phi 26	phi 32
H	26			28				38		
H2	20			22				30		

★ 従来のタップコレットも使用可能：日研シンク口用タップコレット「ZMK」「OZMK-OM」も使用できます。

# HSK NEW ドリームシンクロタップホルダ

NIKKEN

タッピング能力：M2～M24  
高圧センタースルー対応

ドリームシンクロタップホルダ用  
NEW ZDK タップコレット

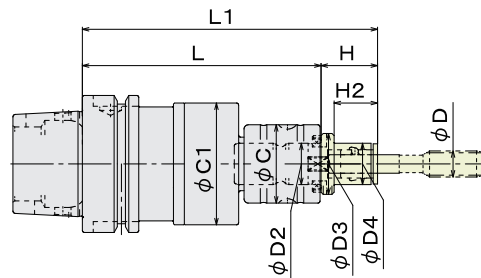
PAT.P



ZDS



ZDK



★+100L仕様もあります

テーパ	Code No.	タッピング能力	L	C1	C	適用タップコレット	H	L1	重量 (kg)
HSK63A	HSK63A-ZDS12-110	M2～M12 1/8～1/2 P1/8	110	φ56	φ36	ZDK12-□	26	136	1.9
						ZDK12-□-50L	76	186	2
	HSK63A-ZDS16-120	M4～M16 1/8～5/8 P1/8～P3/8	120		φ45	ZDK16-□	28	148	2.2
						ZDK16-□-50L	78	198	2.4
	HSK63A-ZDS24-125	M12～M24 1/2～1 P3/8～P5/8	125		φ50	ZDK24-□	38	163	2.4
						ZDK24-□-50L	88	213	2.7
HSK100A	HSK100A-ZDS12-120	M2～M12 1/8～1/2 P1/8	120	φ56	φ36	ZDK12-□	26	146	3.3
						ZDK12-□-50L	76	196	3.4
	HSK100A-ZDS16-130	M4～M16 1/8～5/8 P1/8～P3/8	130		φ45	ZDK16-□	28	158	3.6
						ZDK16-□-50L	78	208	3.8
	HSK100A-ZDS24-135	M12～M24 1/2～1 P3/8～P5/8	135		φ50	ZDK24-□	38	173	3.8
						ZDK24-□-50L	88	223	4.1

## ZDK タップコレット特長



### ジェットクーラント仕様も対応可能 ●

クーラントのジェット噴射が刃物を確実に冷却。勢い良く切粉を吹き飛ばすことで、切粉詰まりも抑制し、機械の作動時間を最大化させます。

★別途ご相談ください。



★画像はジェットクーラント仕様です。