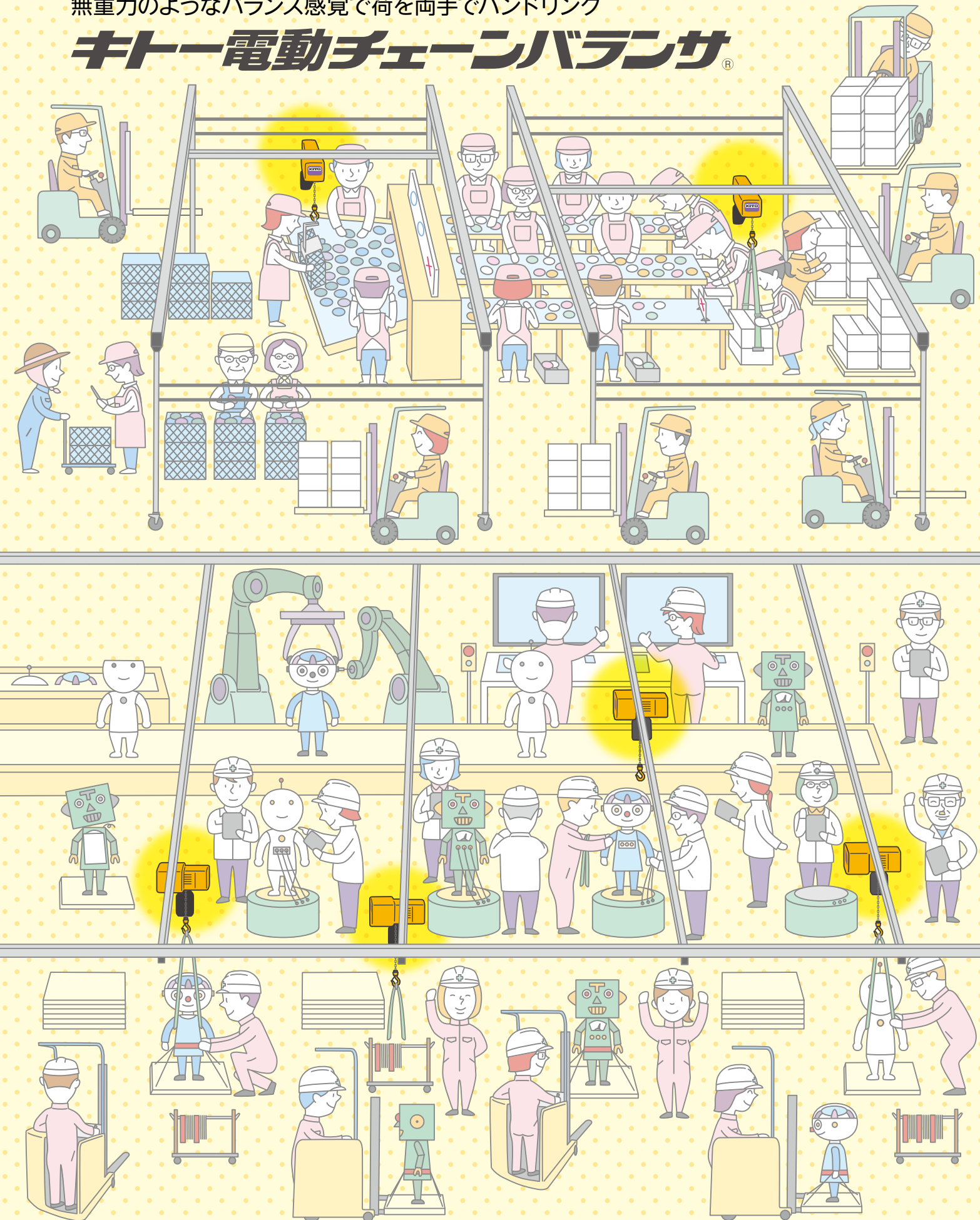


製品保証1年、  
電磁ブレーキ保証10年

保証の詳細については、製品に同梱されている品質保証書をご覧ください。

無重力のようなバランス感覚で荷を両手でハンドリング

## キトー電動チェーンバランサ®





だれもが  
活躍できる  
現場へ

## 電動チェーンバランサとは？

重量物も  
まるで浮いているかのように  
両手で軽やかに扱えます！



だれでも  
安全かつ効率的に  
位置決めが可能です！

メリット

1

安全性  
UP!

身体の負担を軽減

メリット

2

作業性  
UP!

両手で  
ハンドリングができ  
スムーズな  
搬送作業を実現

メリット

3

利便性  
UP!

年齢性別問わず  
誰でも作業可能

## キトー電動チェーンバランサ®

### 定格荷重

30kg 60kg 75kg 150kg 250kg 490kg

### 選べる電源方式

家庭用  
電源100Vが  
使えます！

▶単相100V  
▶単相200V  
▶3相200V

### 振動抑制機能付

▶3相200V

◎オプションで単相200Vもご用意しています。

◎単相100V電源に対応するための、  
昇圧電源ボックスをご準備する事も可能です。

操作方式 荷物の上げ、下ろしの際に使用します。

無線  
オシボタン



無線  
オシボタン



または  
シリンダ  
スイッチ



490kgは、  
無線オシボタンのみ



### モデル

IH1G030  
IH1P030

IH1G060  
IH1P060

IH1S075  
IH1R075

IH1S150  
IH1R150

IH1S250  
IH1R250

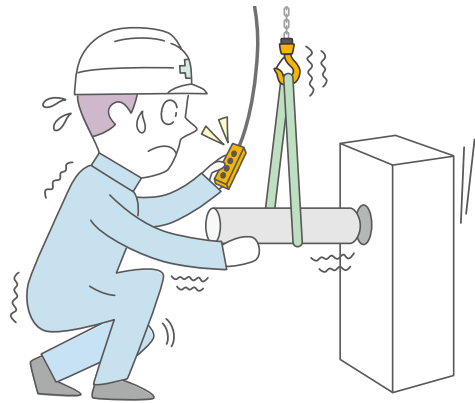
IH1R490





# いま、お客様の現場でこんな課題を抱えていませんか？

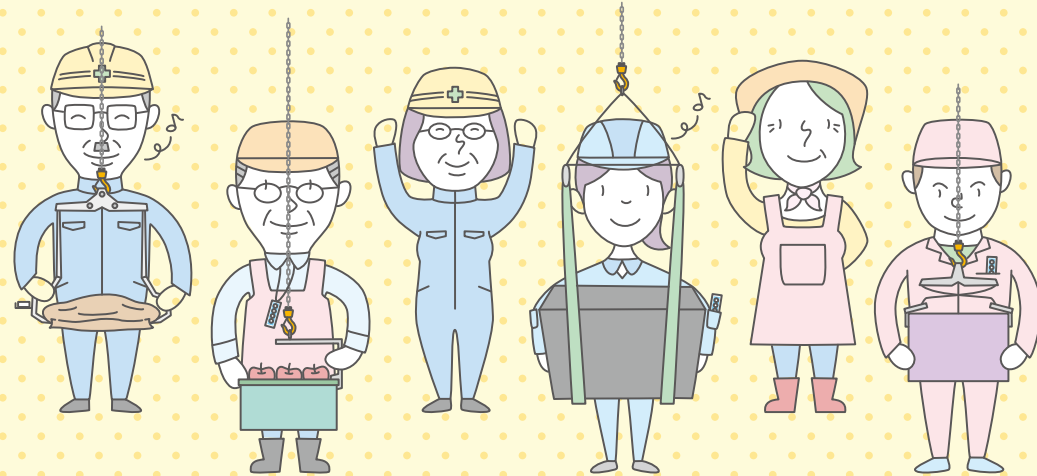
部品や治具等の位置決めで  
苦勞している



壊れやすい繊細な荷の搬送



人力搬送による労災(腰痛等)

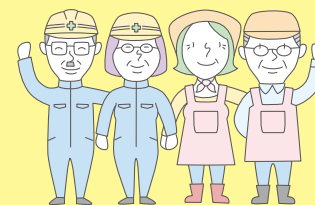


この課題を  
解決するには…  
最小限の力で最大限の力を発揮する、  
キトー電動チェーンバランサ®

キトーが自信を持っておすすめします！

おすすめ  
1

直感的な操作で  
だれでも  
使用可能！



おすすめ  
2

安全性・高耐久性  
を実現！

製品保証1年、  
電磁ブレーキ保証10年

保証の詳細については、  
製品に同梱されている品質保証書をご覧ください。

おすすめ  
3

キトーだからできる  
トータル  
ソリューション！

バランサ  
+  
つり具  
+  
クレーン  
+  
サービス  
までトータルサポート

# クレーンのご紹介

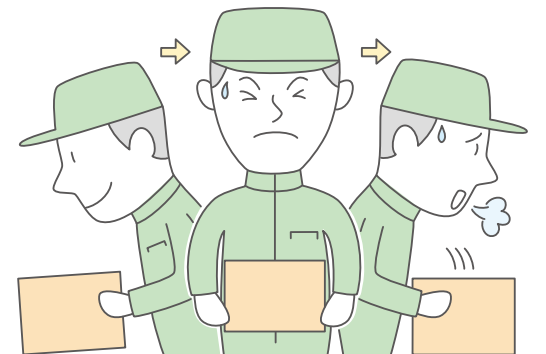
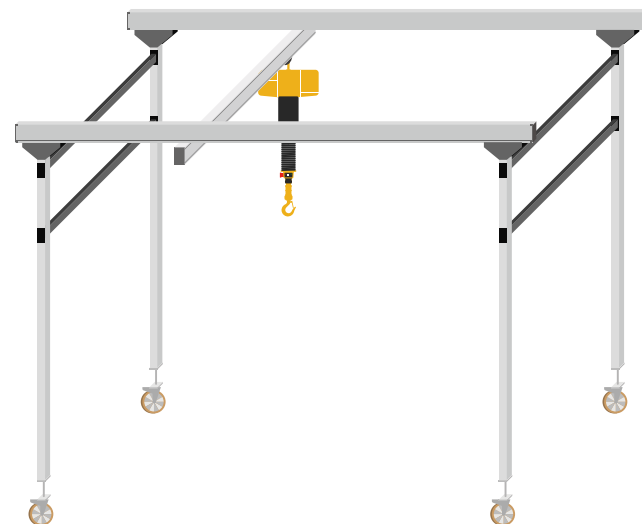
## ライトクレーンPROシステム2 モバイルライトクレーン



<https://kito.co.jp/products/cr/paml2>



- クレーンを床に固定したくない
- クレーンを移動する場合がある
- 限られた範囲で荷を自由に移動したい



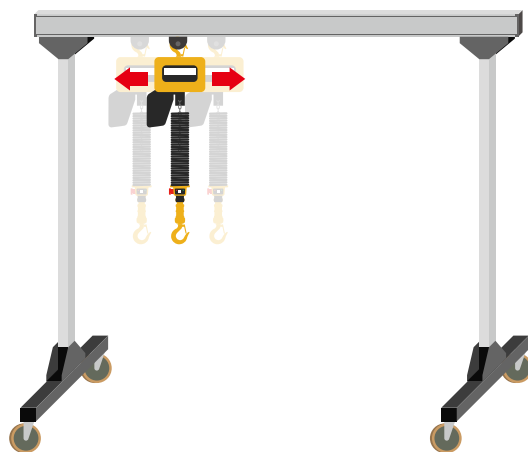
## ライトクレーンPROシステム2 ポータルクレーン



<https://kito.co.jp/products/cr/pa2>



- クレーンを床に固定したくない
- クレーンを移動する場合がある
- 荷の移動は一方向のみ(例:横移動のみ)
- 荷を移動する範囲は限られている



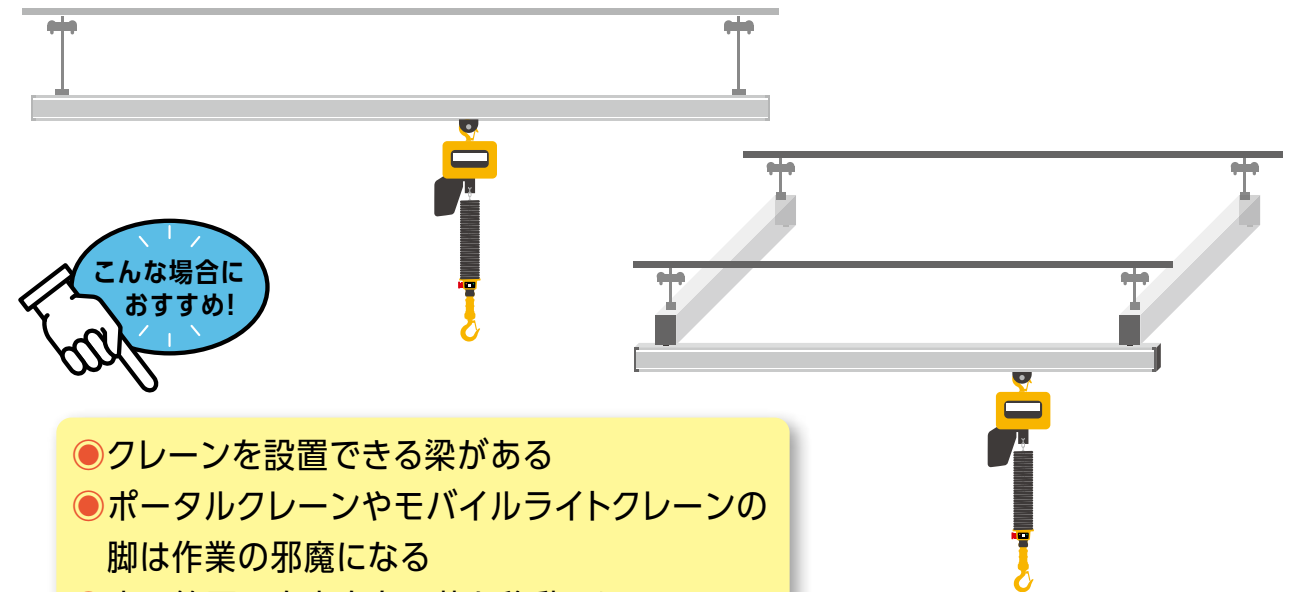
## ライトクレーンPROシステム2 サスペンションクレーン



<https://kito.co.jp/products/cr/prosystem2>



- クレーンを設置できる梁がある
- ポータルクレーンやモバイルライトクレーンの脚は作業の邪魔になる
- 広い範囲で自由自在に荷を移動したい



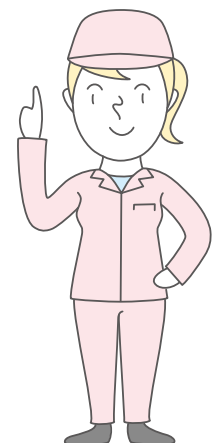
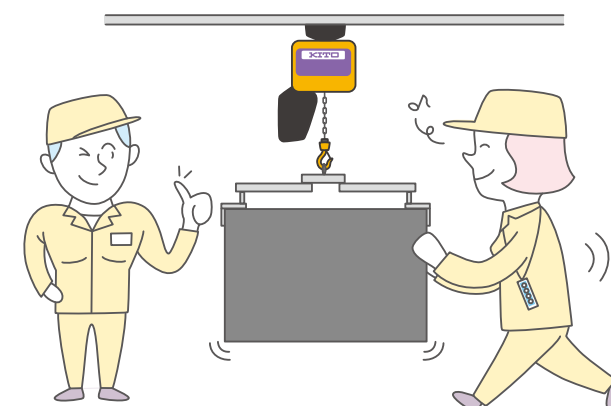
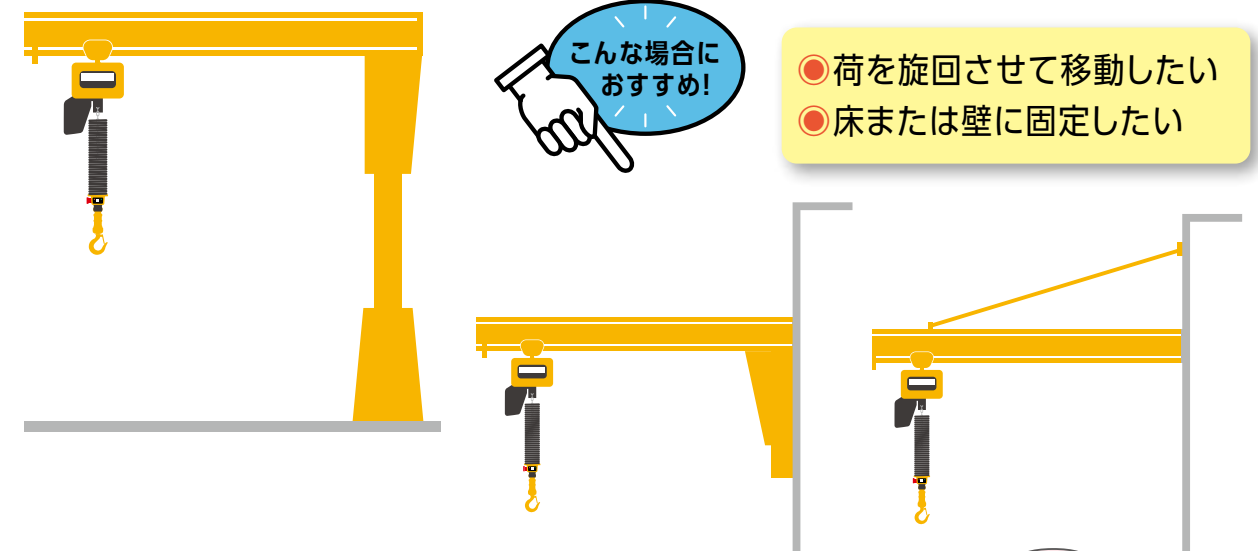
## ジブクレーン (ピラータイプ/ウォールタイプ)



<https://kito.co.jp/products/cr/jib>



- 荷を回転させて移動したい
- 床または壁に固定したい

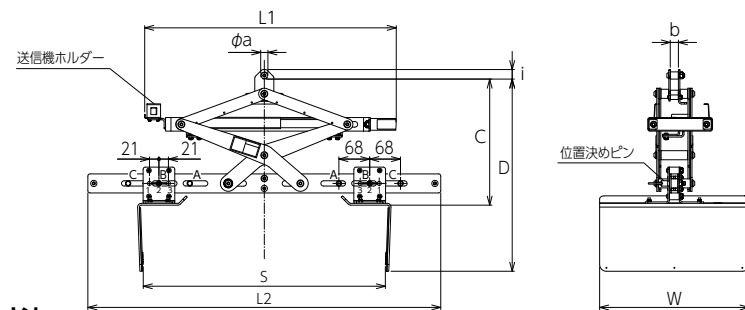


# つり具のご紹介

《掲載のつり具は一例です》  
お客様のワークに応じたご提案もいたしますので、ぜひお気軽にご相談ください。

## ダンボール用つり具

動力不要【幅調整可能】



### ■諸元・寸法

形式	使用荷重 (kg)	寸法 (mm)										質量 (kg)
		a	b	C	D	i	L1	L2	W	S (min)	S (Max)	
CDCB060-1001	60	16	18	280	425	21	555	510	330	327	437	9
CDCB060-1002				(非クランプ時)	(非クランプ時)			645			573	9.5
CDCB060-1003				450	600			780			709	10
				(クランプ時)	(クランプ時)							

◎操作時および点検時は、つり具可動部に手や指を近づけないでください。

### ピン差し込み位置による対応幅目安

単位:mm (公差±5mm)

スライドレール ピン穴位置	ツメブラケットピン穴位置		
	1	2	3
A	285~353	327~395	369~437
B	421~489	463~531	505~573
C	557~625	599~667	641~709

こんな場合に  
おすすめ!

- ▶ダンボールだけでなく箱形の様々なワークに使いたい
- ▶大きさの異なるワークだけど1つのつり具を共用したい → 幅調整が可能
- ▶「掴む」と「放す」の切替を昇降のワンアクションで行いたい
- ▶両手でつり荷を搬送したい → 無線リモコンホルダー付き

## コンテナ用ベルトつり具

動力不要



ベルトつり具 (取手穴なし)



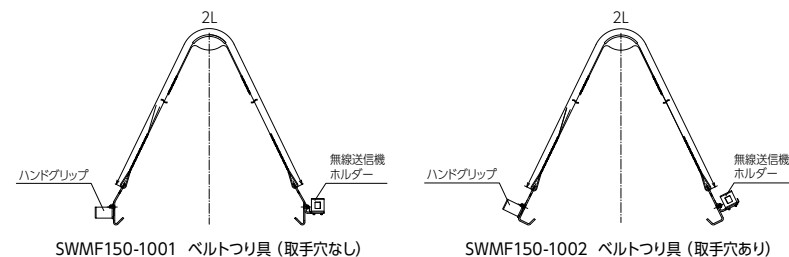
ベルトつり具 (取手穴あり)



回転機構式

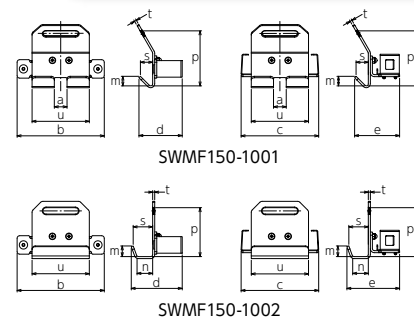
こんな場合に  
おすすめ!

- 【ベルト式】
- ▶多段積みでの搬送をしたい
- ▶両手でつり荷を搬送したい
- ▶無線リモコンホルダー付き
- 【回転機構式】
- ▶両手でつり荷を搬送したい
- ▶無線リモコンホルダー付き
- ▶吊ったまま内容物を投入したい
- ▶回転機構付き



### ■諸元・寸法

形 式	スリング幅 (mm)	使用荷重 (kg)	色	スリング長さ L (m)	寸 法 (mm)										
					p	m	n	s	t	u	a	b	c	d	e
SWMF150-1001	50	150	淡緑	0.6	87	15	—	19	3.2	90	20	137	122	68	71
SWMF150-1002					77	17	25	31			—			—	80



SWMF150-1002

## 米袋や紙袋用

動力不要



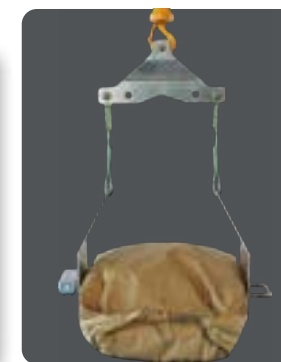
こんな場合に  
おすすめ!

### 【差し込み式】

- ▶各ワークに合わせた幅調整をしたくない
- ▶スピーディな搬送をしたい → 袋の下部に差し込むだけ

### 【クランプ式】

- ▶材料投入のため、吊りながら袋下部を切りたい
- ▶ワンタッチでクランプしたい



差し込み式



クランプ式

## 一斗缶用

動力不要



こんな場合に  
おすすめ!

- ▶「掴む」と「放す」の切替を昇降のワンアクションで行いたい
- ▶吊ったまま内容物を投入したい → 回転機構付き

## その他



タイヤ用



吸着式



マグネット式

こんな場合に  
おすすめ!

### 【タイヤ用】 動力不要

- ▶ホイール付きのタイヤも搬送したい
- ▶安定した搬送をしたい → センタリング機能付き
- ▶大きさの異なるワークだけど1つのつり具を共用したい → 幅調整が可能

### 【吸着式】 エアー供給要

- ▶ダンボールや鉄板およびガラスなどを搬送したい
- ▶重なった鉄板1枚ずつ搬送したい → 真空吸着のため可能

### 【マグネット式】 動力不要

- ▶簡単に着脱したい → レバーによる磁石のON/OFF切替

※上記つり具は、特殊対応品になります。寸法等はお問合せください。



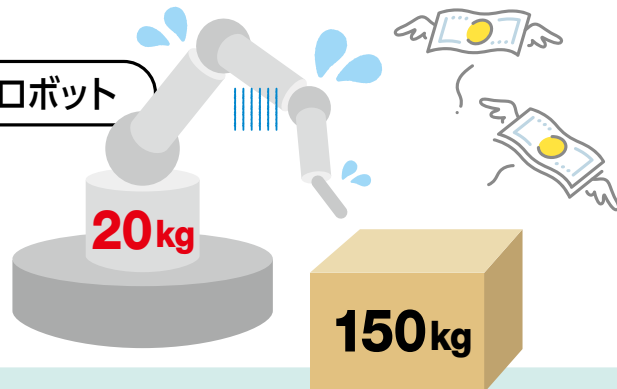
## 産業用ロボットをアシスト！

### お悩み

### ロボットの可搬重量が足りない…



協働ロボット



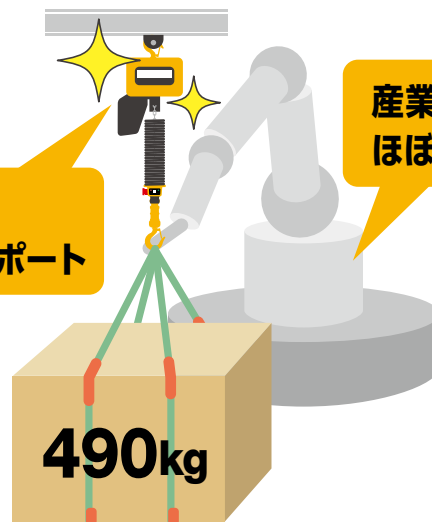
重量物を運ぶには、  
可搬重量の大きい **より高価なロボット** と  
ロボットを設置する **より大きなスペース** が必要…

### 解決！

### バルンサがロボットを助けます！

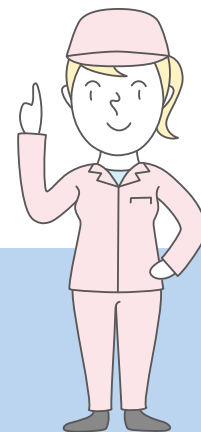
Ethernet/IP通信に対応

電動チェーンバルンサが  
ロボットの可搬荷重をサポート



産業用ロボットには  
ほぼ荷重がかかっていない

電動チェーンバルンサがあれば、  
**490kgまでの荷重をアシスト！**  
ロボットの可搬重量が小さくても大丈夫！



## バルンサアプリ KITO Connect

IH1S/IH1R  
専用

本アプリは、iPhone・iPad上で作動します。  
Bluetooth



キトー電動チェーンバルンサ®と接続し、  
モニタリング・動作のカスタマイズが容易に行えます。

### 荷重モニタリング機能

- ▶搬送中のワーク重量をリアルタイムで表示
- ▶合計積載荷重の表示・データ出力が可能。  
出荷場のトラック過積載の防止対策に



### 診断データ表示

- ▶エラーの原因・復旧方法をアプリ画面で確認可能
- ▶エラーが発生してもその場で対処法がわかるため、  
現場で解決がしやすい。
- ▶起動回数・時間がひと目でわかり、メンテナンスの管理が容易



さらに

ユーザーの好みに合わせたカスタマイズが可能

操作の切替が面倒だと  
作業者が使わなくなってしまうかも…

作業者の習熟度に合わせて  
操作方法の設定をしたい！

### 「KITO Connect」で解決できます！

速度調整

操作切替設定

フック可動範囲の  
任意設定

自動で  
地切り/着床

投入作業補助

etc...

## 事例紹介

### プラスチックコンテナ (40kg) の搬送負荷軽減

アイリスオーヤマ 様



BEFORE

- ◎40kgのプラスチックコンテナを1人で運んでいた。
- ◎腰痛の発生/限られた人しか作業に従事できない。

AFTER

- ◎身体的負担の軽減。
- ◎作業者を選ばなくなり人手不足解消につながった。

### 繊細で重たいワーク (バスルーム床) の移載負荷軽減

パナソニック住宅設備 様



BEFORE

- ◎30kg~60kgのバスルーム床を男性作業員2人で移載していた。

AFTER

- ◎性別や年齢に関わらず、誰でも1人で移載できるようになった。
- ◎凹凸のあるワークの重ね置きによる傷発生対策につながった。

## 事例紹介

### 組付け作業で人工の削減

二宮産業 様



BEFORE

- ◎2人で建設機械のフロントガラスをフレームにはめ込む。
- ◎位置合わせの難易度が高く、作業者が限られ作業に時間がかかる。

AFTER

- ◎熟練者の負荷軽減。
- ◎はめ込み作業が作業員1人で自由自在にできるようになった。

### 農作物の搬送・投入作業の負荷軽減

農家ソムリエーズ 様



BEFORE

- ◎20kgのプラスチックコンテナを男性1~2人が運んでいた。

AFTER

- ◎直感的な操作で誰でも1人で運べるようになった。
- ◎重労働だった反転作業が軽々できるようになった。



■本体仕様

電 源 電 圧	[30・60kg]	単相100V(50/60Hz) 単相200～220V(50/60Hz) 3相200～220V(50/60Hz)
	[75・150・250・490kg]	3相200～240V(50/60Hz)
モータの絶縁	[30・60kg]	E種
	[75・150・250・490kg]	B種
保 護 構 造	[30・60kg]	IP55
	[75・150・250・490kg]	IP20相当
操 作 方 式	[全容量]	無線オシボタン仕様
	[75・150・250kg]	シリンダスイッチ仕様
給 電 方 式	キャプタイヤケーブル給電	
塗 装 色	KITO Yellow (マンセル7.2YR6.5/14.5相当)	
周 囲 温 度	0℃ ～ +40℃	
湿 度	80%RH以下	
結 合 方 式	懸垂形／プレントロリ結合形 *2	

\*1:購入時に電源電圧をお選びください。  
定格荷重75・150・250kgの場合、単相200～240V(50/60Hz)も選択可能です(オプション)。  
\*2:適用ビーム幅:50・75・100mm (50mm幅の場合は直線ビームのみご使用ください)。  
490kgは、懸垂形のみご用意しております。

■諸元

定格荷重:30・60kg [無線オシボタン1速仕様]

定格荷重 (kg)	電源電圧	形 式	標準 揚程 (m)	モータ 容量 (kW)	電流値 (A)	反復 定格 (%ED)	最大巻上速度 (m/s [m/min])		ロードチェーン 線径 X 掛数 (mm)	等 級	質 量 (kg)	
							フロートモード	1速オシボタンモード			懸垂形	プレントロリ結合形
30	3相 200V	IH1G030			2.1							
	単相 100V	IH1P030			6.6			0.500 [30]				
	単相 200V		4	0.56	3.6	60			φ4.3 x 1	M6	31	36
60	3相 200V	IH1G060			2.1							
	単相 100V				6.6			0.250 [15]				
	単相 200V	IH1P060			3.6							

定格荷重:75・150・250・490kg [無線オシボタン2速仕様]

定格荷重 (kg)	電源電圧 *4	形 式	標準 揚程 (m)	モータ 容量 (kW)	電流値 (A)	反復 定格 (%ED)	巻上速度 (m/s [m/min])			ロードチェーン 線径 X 掛数 (mm)	等 級	質量*2 (kg)	
							フロートモード 無段速(最大速度)	2速オシボタンモード					
								高 速	低 速				
75	3相200V	IH1R075	4	0.6	4.3	40/20	～0.633 [38.0]	標 準	0.383 [23.0]	0.063 [3.8]	φ4.3 x 1	M6	29
設定範囲 *1							0.633 [38.0]	～0.063 [3.8]					
～0.383 [23.0]		標 準					0.383 [23.0]	0.063 [3.8]					
設定範囲 *1		0.383 [23.0]					～0.038 [2.3]						
～0.213 [12.8]		標 準					0.213 [12.8]	0.035 [2.1]					
設定範囲 *1		0.213 [12.8]					～0.02 [1.2]						
490	IH1R490	～0.107 [6.4]	標 準	0.107 [6.4]	0.017 [1.0]	φ6.0 x 1		33					
設定範囲 *1		0.107 [6.4]	～0.01 [0.6]										

\*1:速度の設定には、iPhone・iPadへアプリケーション「KITO Connect」のインストールが必要です。iPhone・iPadは付属いたしません。  
\*2:質量は無線オシボタン仕様、揚程4m、懸垂形の場合です。  
\*3:揚程は、オプションで6mをお選びいただけます。  
\*4:単相100V電源に対応するための、昇圧電源ボックスをご準備する事も可能です。

定格荷重:75・150・250kg [シリンダスイッチ仕様]

定格荷重 (kg)	電源電圧 *3	形 式	標準 揚程 (m)	モータ 容量 (kW)	電流値 (A)	反復 定格 (%ED)	巻上速度 (m/s [m/min])			ロードチェーン 線径 X 掛数 (mm)	等 級	質量*2 (kg)
							フロートモード 無段速(最大速度)	シリンダモード				
									標 準	0.383 [23.0]		
75		IH1S075					～0.633 [38.0]	設定範囲 *1	0.633 [38.0]～0.063 [3.8]			
150	3相200V	IH1S150	1.8	0.6	4.3	60	～0.383 [23.0]	標 準	0.383 [23.0]	φ4.3 x 1	M6	31
								設定範囲 *1	0.383 [23.0]～0.038 [2.3]			
250		IH1S250					～0.213 [12.8]	標 準	0.213 [12.8]			
								設定範囲 *1	0.213 [12.8]～0.02 [1.2]			

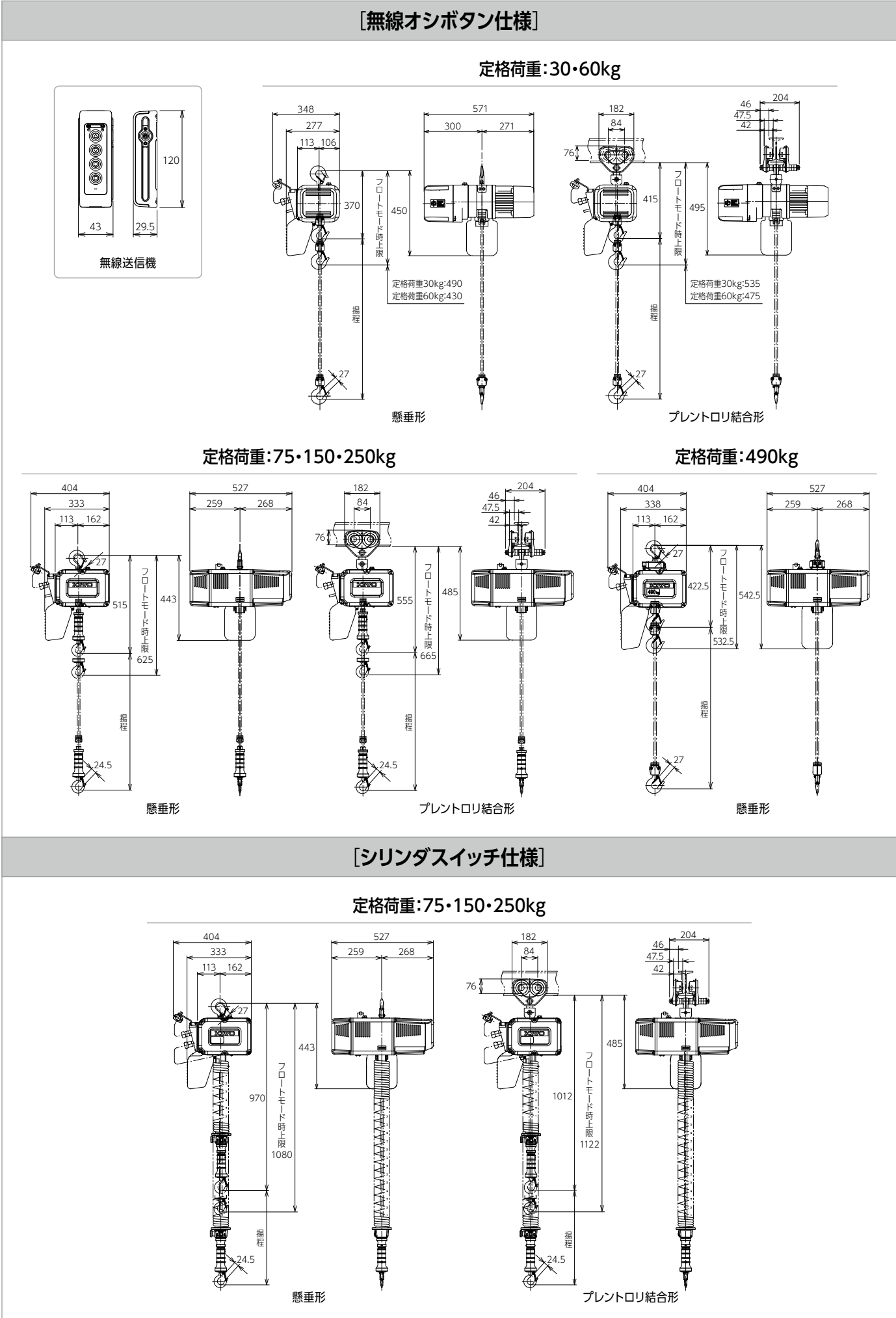
\*1:速度の設定には、iPhone・iPadへアプリケーション「KITO Connect」のインストールが必要です。iPhone・iPadは付属いたしません。  
\*2:質量はシリンダスイッチ仕様、揚程1.8m、懸垂形の場合です。  
\*3:単相100V電源に対応するための、昇圧電源ボックスをご準備する事も可能です。

■無線オシボタン（無線送信機）

ボ タ ン 数	5点 (電源・巻上・巻下・フロート・停止)
重 量	130g
電 源	単4電池 x 2本 *1
電 池 寿 命	約150時間 (連続使用)
保 護 構 造	IP55
2速:LED表示	①電池電圧低下 ②操作モード表示
周 囲 温 度	0℃ ～ +40℃
湿 度	80%RH以下
ペアリング	1:1 (製品本体:無線送信機) 1台の無線送信機で複数台の本体操作不可
予 備 機	オプション *2
通 信 方 式	周波数ホッピング双方向通信
変 調 方 式	GFSK
使用周波数帯	2403MHz ～ 2479MHz
無線通信速度	250kbps
送 信 出 力	1.6mW以下
到 達 距 離	100m (無障害状態)

\*1:工場出荷時にテスト用電池がセットされています。  
\*2:予備機使用時には本体とのペアリング作業が必要となります。

■寸法 (各定格荷重共通)





# 導入の流れ

## STEP

1

### お問い合わせ

[https://kito.co.jp/support/service\\_network](https://kito.co.jp/support/service_network)



製品の見積り・注文はお取引のある販売店  
またはキトーの認定販売代理店にて承ります。  
お気軽にお問い合わせください。

## STEP

2

### デモ・設置現場の確認

デモ機により操作感を体験いただけます。  
全国のお客様へお伺いして設置場所の確認をいたします。

「デモ機・現場の確認」を希望されないお客様も  
お問い合わせ後、購入いただけます。  
お気軽にご相談ください。

## STEP

3

### お見積り

電動チェーンバランサ、クレーン、つり具、  
トータルソリューションをご提案します。

## STEP

4

### 納品

設置やチューニングなど、お任せください。

## STEP

5

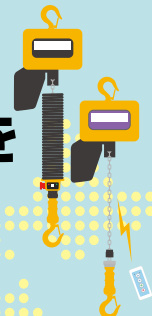
### アフターサービス

<https://kito.co.jp/support/repair>

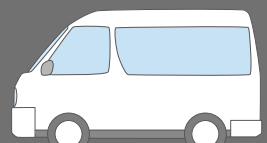


部品の購入、製品のメンテナンスにつきましては、  
全国各地のサービスショップにて承ります。

デモを通して  
実際の操作感を  
ぜひご体験  
ください!



全国のお客様へ  
お伺いします!



デモ申し込み  
フォーム



お気軽にお問い合わせください!



0120-988-558

<https://kito.co.jp/products/balancer/ih/demoform>

©KITO、キトー、キトーライトクレーン、モバイルライトクレーン、チェーンバランサは、キトーの登録商標です。©BluetoothおよびBluetoothのロゴは、Bluetooth SIG, Inc.の登録商標です。

◎カタログ記載の各々の製品は、それぞれの使用目的に応じ、関連法規や規格に基づき機能や性能が設計されております。お客様の設備機械の一部として組み込む等、予期せざる目的に使用された場合、製品の性能・機能の保証はもとより、予期せざる使用に起因した事故につきましても責任は負いかねます。また、改造は絶対に行わないでください。◎特殊な用途でご使用の場合には、予め当社にご確認ください。◎製品の輸出をお考えの場合は、向け先に応じて諸規格、規制があるため、事前に当社にご相談ください。◎本カタログに掲載されているものすべて(製品特許、商標、写真、デザイン、コピー、イラストなど)の無断転載、複製、転用を禁じます。◎本カタログ仕様は予告なしに一部変更する場合があります。

**KITO CROSBY™ 株式会社キトー**

本社工場 〒409-3853 山梨県中巨摩郡昭和町築地新居2000  
東京本社 〒163-0809 東京都新宿区西新宿2-4-1 新宿NSビル9F



東部カスタマーセンター  
TEL.0120-994-404

西部カスタマーセンター(名古屋)  
TEL.0120-929-965

西部カスタマーセンター(大阪)  
TEL.0120-959-488

kito.co.jp

お客様相談センター 技術相談・点検/修理相談窓口



TEL:0120-988-558 FAX:0120-988-228

<https://www.kito.co.jp/contact/>

◎受付時間 9:00~16:00 (土・日・祝日を除く)

取扱店