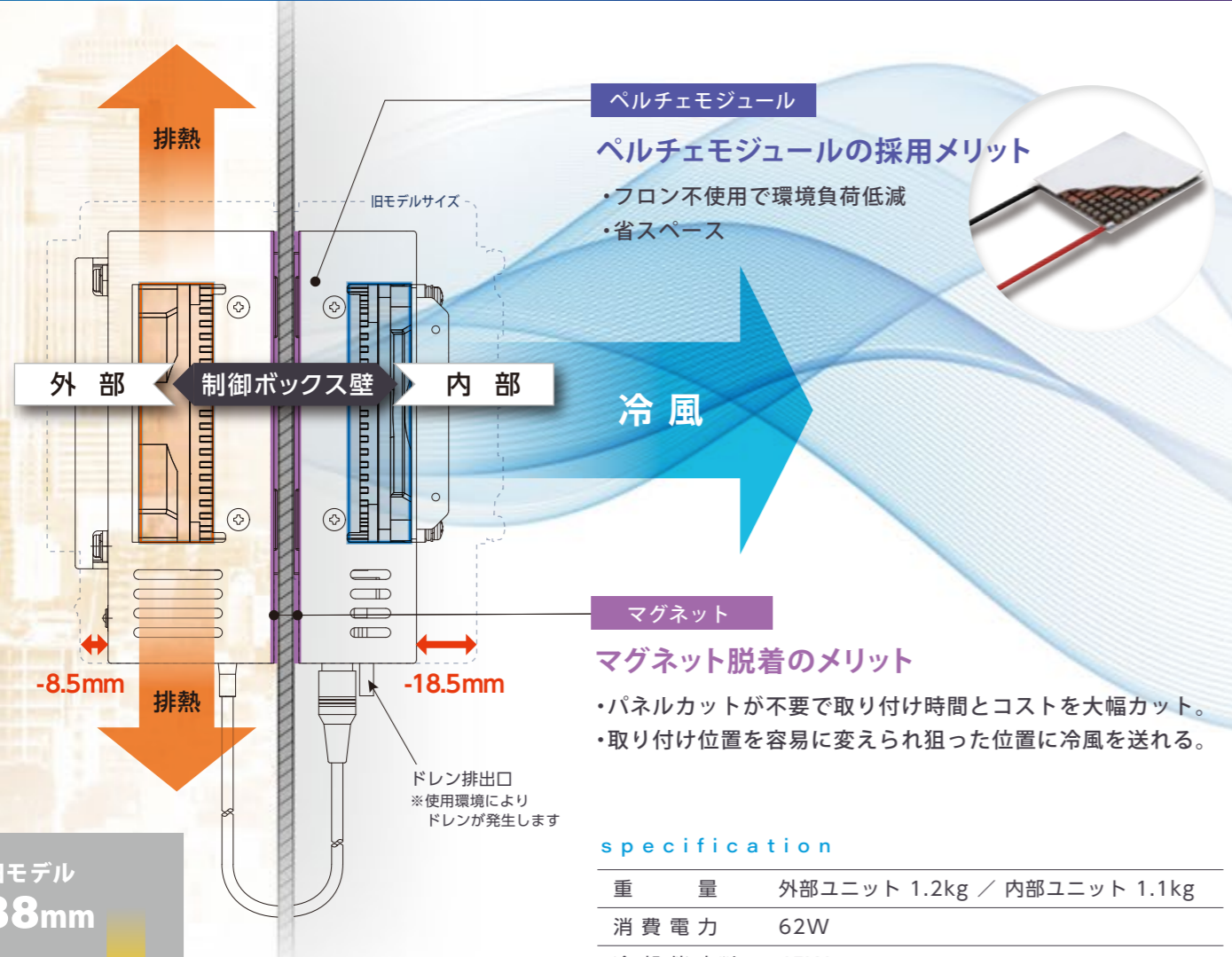


生まれ変わってより使いやすく! 業界初のマグネット脱着式制御ボックスクーラー



ペルチェモジュール
ペルチェモジュールの採用メリット

- ・フロン不使用で環境負荷低減
- ・省スペース

マグネット
マグネット脱着のメリット

- ・パネルカットが不要で取り付け時間とコストを大幅カット。
- ・取り付け位置を容易に変えられ狙った位置に冷風を送れる。

specification

重量	外部ユニット 1.2kg / 内部ユニット 1.1kg
消費電力	62W
冷却能力*1	45W
電源電圧*2	DC24V

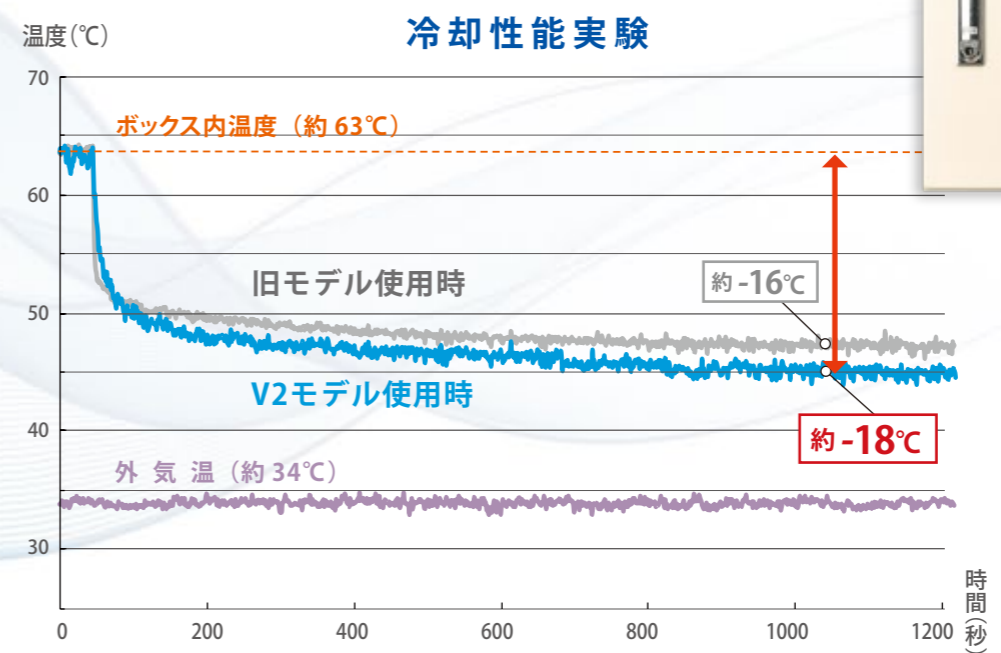
※1. 制御ボックス内外35℃での冷却能力
※2. 電源容量100W以上または、定格電流4A以上の電源をご使用ください (ACアダプタは別売りです)

旧モデル **138mm**

V2モデル **111mm**

ユニット厚 **約20%縮小**

V2 MODEL 冷却機能はアップさせ
本体サイズはよりコンパクトに!

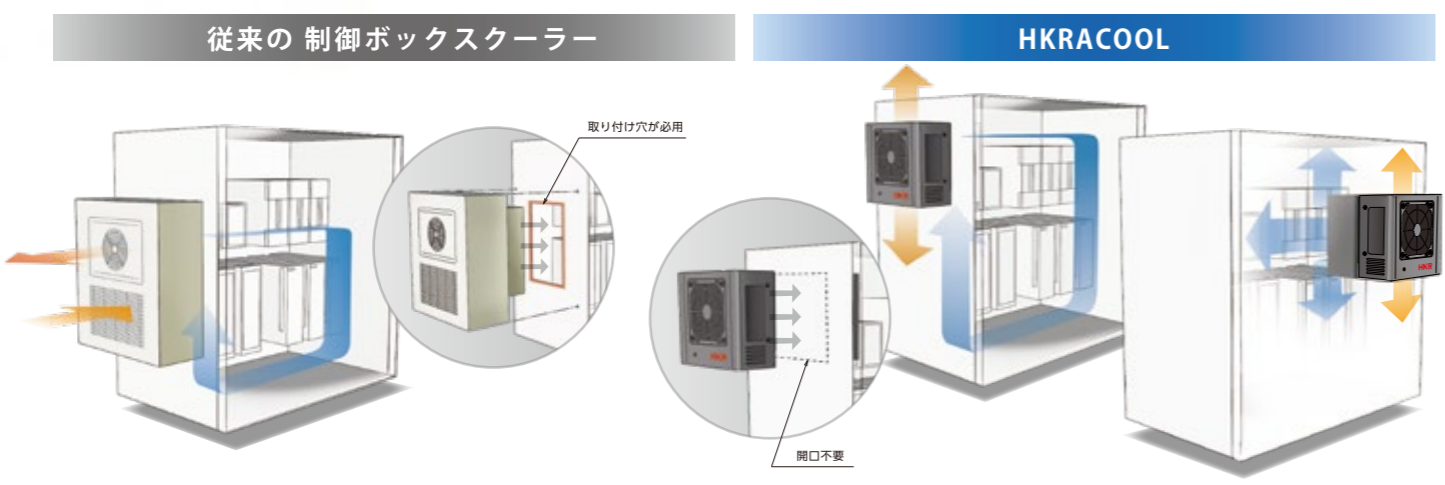


冷却性能 **22%UP**

37w 旧モデル

45w V2モデル

(測定条件) ※旧モデル=消費電力28W・冷却能力37W / V2モデル=消費電力62W・冷却能力45W
※ボックスサイズ W600×H400×D200 / 測定室を34℃に維持し、ボックス内をセラミックヒーター150Wで加熱



- ・取り付け時、穴あけ作業が必要な上、穴からミスト粉塵が侵入してしまう。
- ・取り付け位置は固定されていて、冷却した空気はボックス内で拡散するのみ。
- ・製品メンテナンス時、開口部を塞いだり、設備を長時間止める必要がある。

- ・取り付け時、穴開け作業が不要なため、穴からのミスト粉塵の侵入を防げる。
- ・取り付け位置を調整し、狙ったところに冷風を当てられる。
- ・メンテナンス時ワンタッチで取り外しができ、また開口部への対処が不要。

Option item

ファン内蔵型アタッチメント

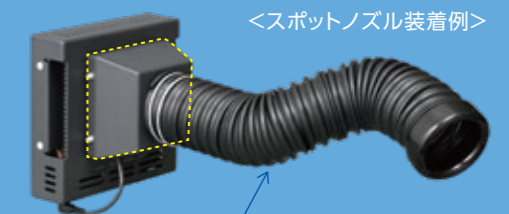


風量 **88%UP**

0.8m³/h 旧モデル

1.5m³/h V2モデル

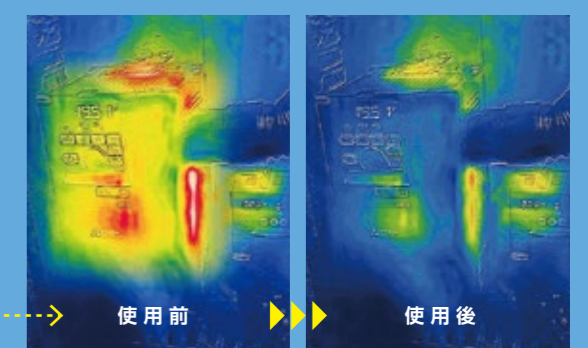
冷却したい箇所に冷風を当てるためのアタッチメントをご用意。ノズルと組み合わせることで、離れた場所や狙った場所にピンポイントで送風が可能。ファン内蔵により大幅に風量がアップ。



※アタッチメントにノズルは付属しておりません。詳しくは弊社までお問い合わせください。



<スポットノズル使用イメージ/サーモカメラ>
熱を発生しやすいインバーター部分を狙って冷風を当てた場合



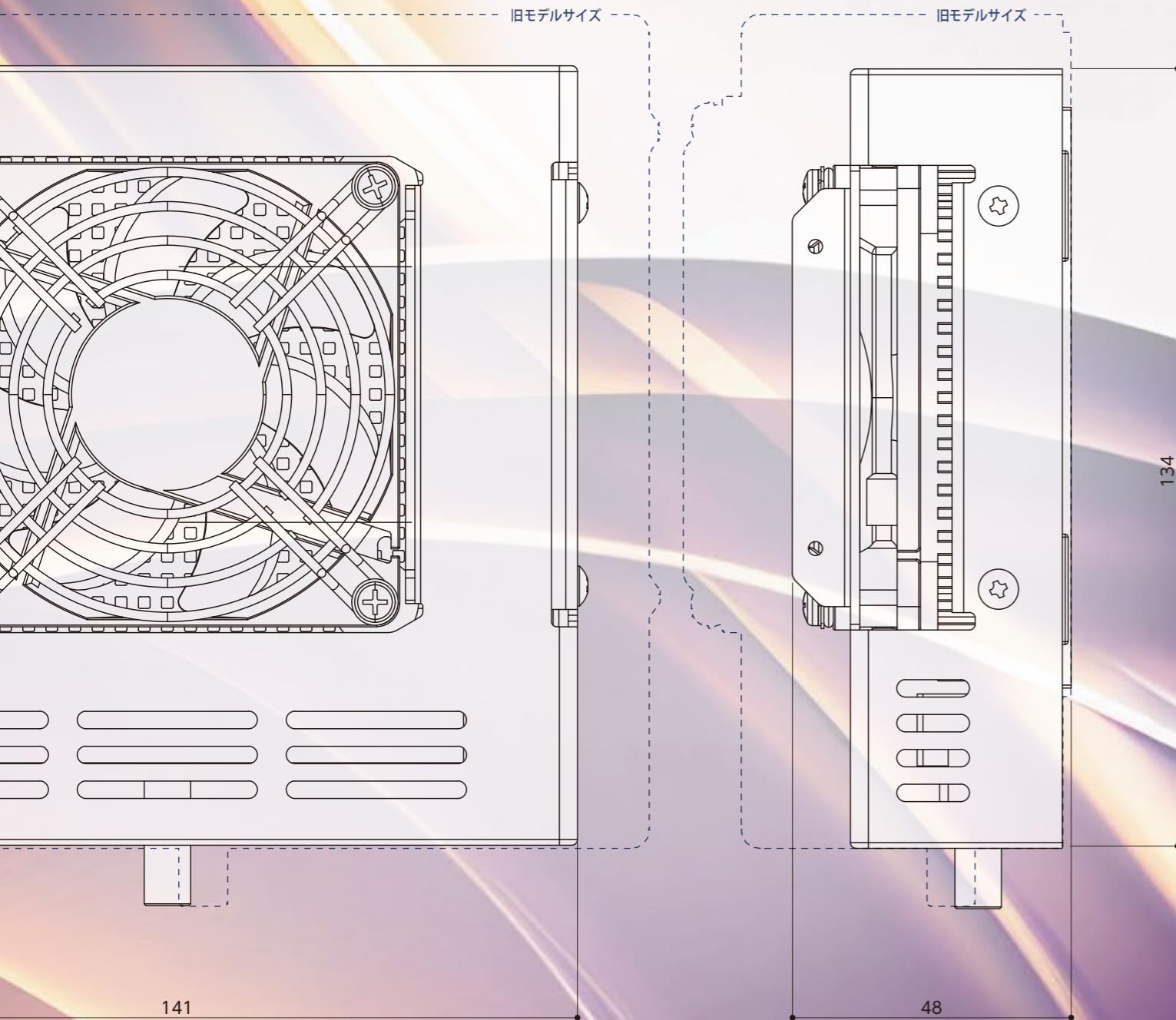
冷却ユニット(原寸)

マグネット脱着式 制御ボックスクーラー

ヒカリラクール

HKRRACCOOL

V2MODEL DEBUT



- ✓ パネルカット工事不要
- ✓ ワンタッチで脱着可能
- ✓ ノンフロンで環境に優しい

HKR 光精工株式会社
HIKARI SEIKO CO.,LTD.

本社：三重県桑名市蛸塚新田806
TEL(0594)22-3155 / FAX(0594)22-3170



※カタログの内容は予告なしに変更する場合がございます

<第3版>

HKR 光精工株式会社
HIKARI SEIKO CO.,LTD.

自動車部品メーカーとして培った技術を生かし世界に貢献

特許出願中